

# LEGENDA:

## Hranice



hranice řešeného území



katastrální hranice

## Záměry, pro které lze vyvlastnit i uplatnit předkupní právo



veřejně prospěšné stavby - dopravní infrastruktura

S1 ... výstavba komunikace



veřejně prospěšné stavby - technická infrastruktura

S2 ... vodovod

S3 ... kanalizace

S4 ... plynovod

S5 ... přeložka odvodnění zemědělského areálu

## Záměry, pro které lze pouze uplatnit předkupní právo



veřejně prospěšné stavby - občanské vybavení

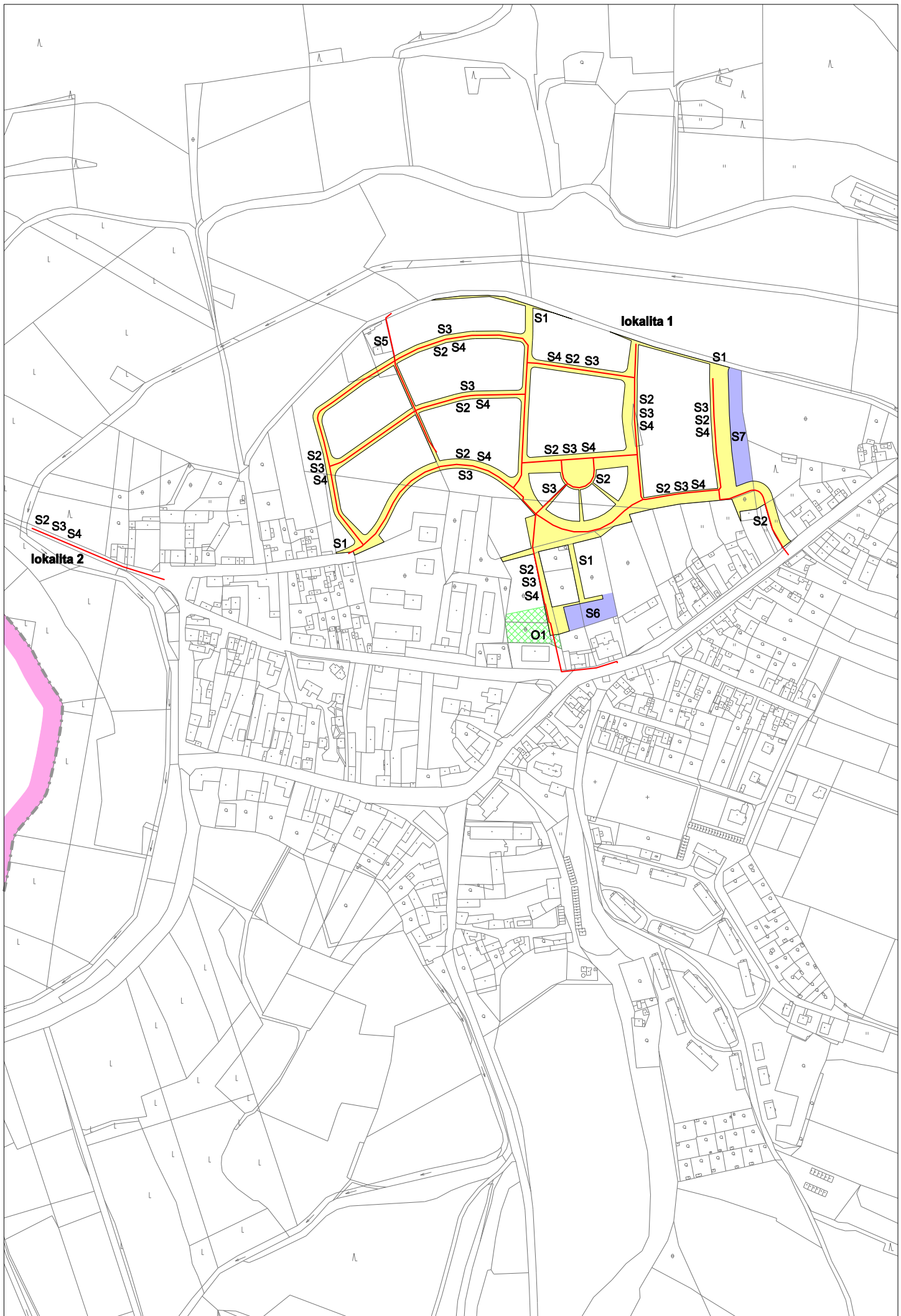
S6 a S7 ... plochy pro sport



veřejně prospěšná opatření - veřejná zeleň

O1 ... plocha pro sídelní zeleň

<b>KADLEC K.K. NUSLE, spol. s r.o.</b> Chaberská 3, 182 00 Praha 8 Tel.,fax : 284 680 740, 284 680 750 e-mail: posta@kadleckk.cz www.kadleckk.cz			
Projektant: Ing.arch. Daniela Binderová		Operátor: Kateřina Benáková	
Pořizovatel: <b>Městský úřad Žatec</b>	Schvalovací orgán: <b>Zastupitelstvo obce Staňkovice</b>	Číslo smlouvy: <b>344/2008</b>	
Akce: <b>ZMĚNA Č. 4 ÚZEMNÍHO PLÁNU SÍDELNÍHO ÚTVARU STAŇKOVICE</b> Návrh změny č. 4 ÚPSÚ		Datum: <b>9. 2008</b>	Výkres č.: <b>A4.</b>
Název výkresu: <b>Veřejně prospěšné stavby a veřejně prospěšná opatření</b>		Měřítko: <b>1 : 5000</b>	Kopie č.:



A4. Veřejně prospěšné stavby a veřejně prospěšná opatření