



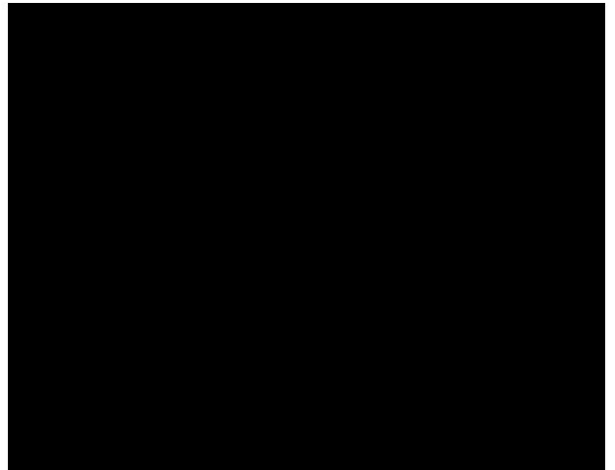
MUZAP005KZVV

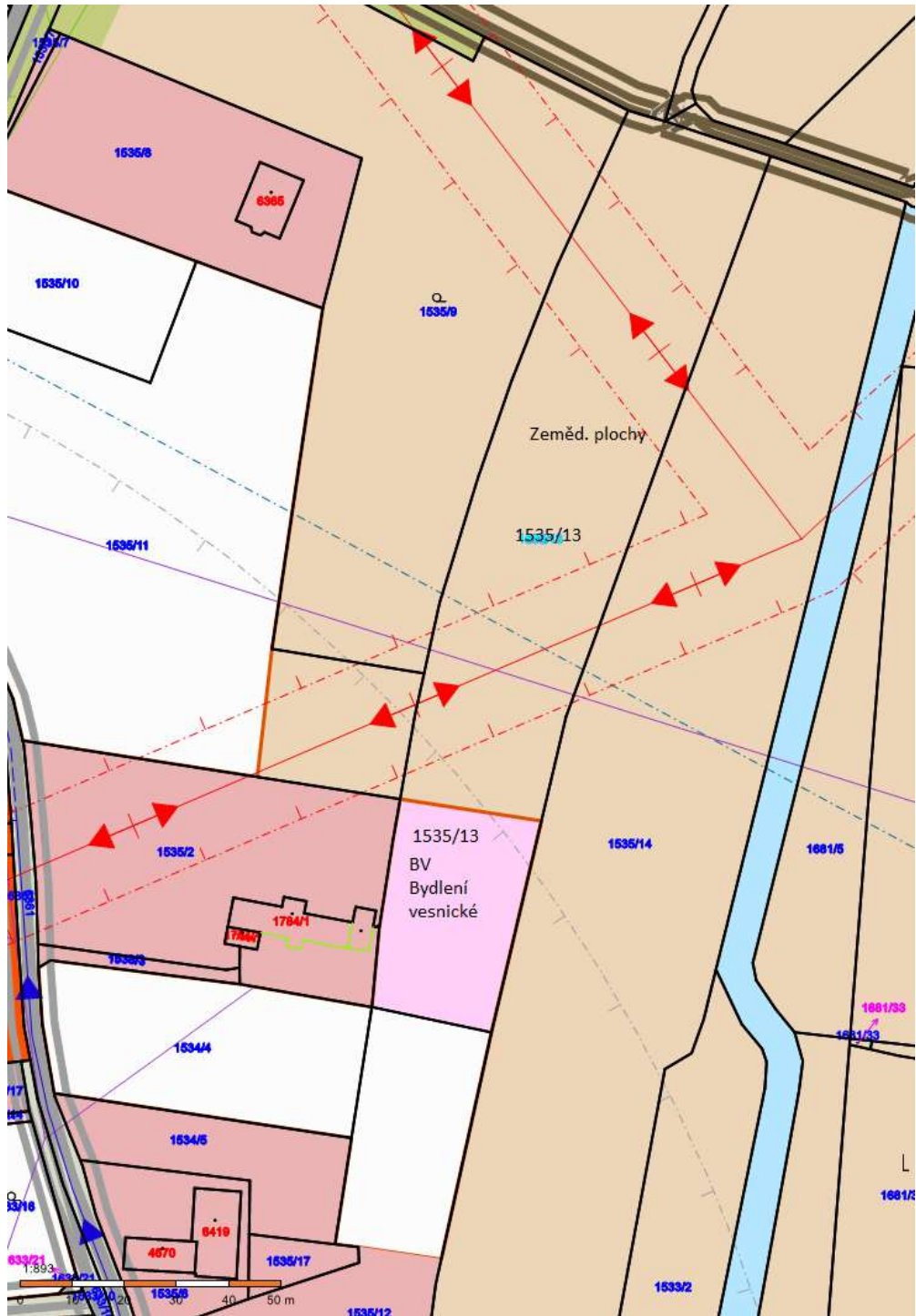
MěÚ Žatec
Odbor místního hospodářství a majetku
nám. Svobody 1
Ž a t e c

V Žatci 11. 10. 2023

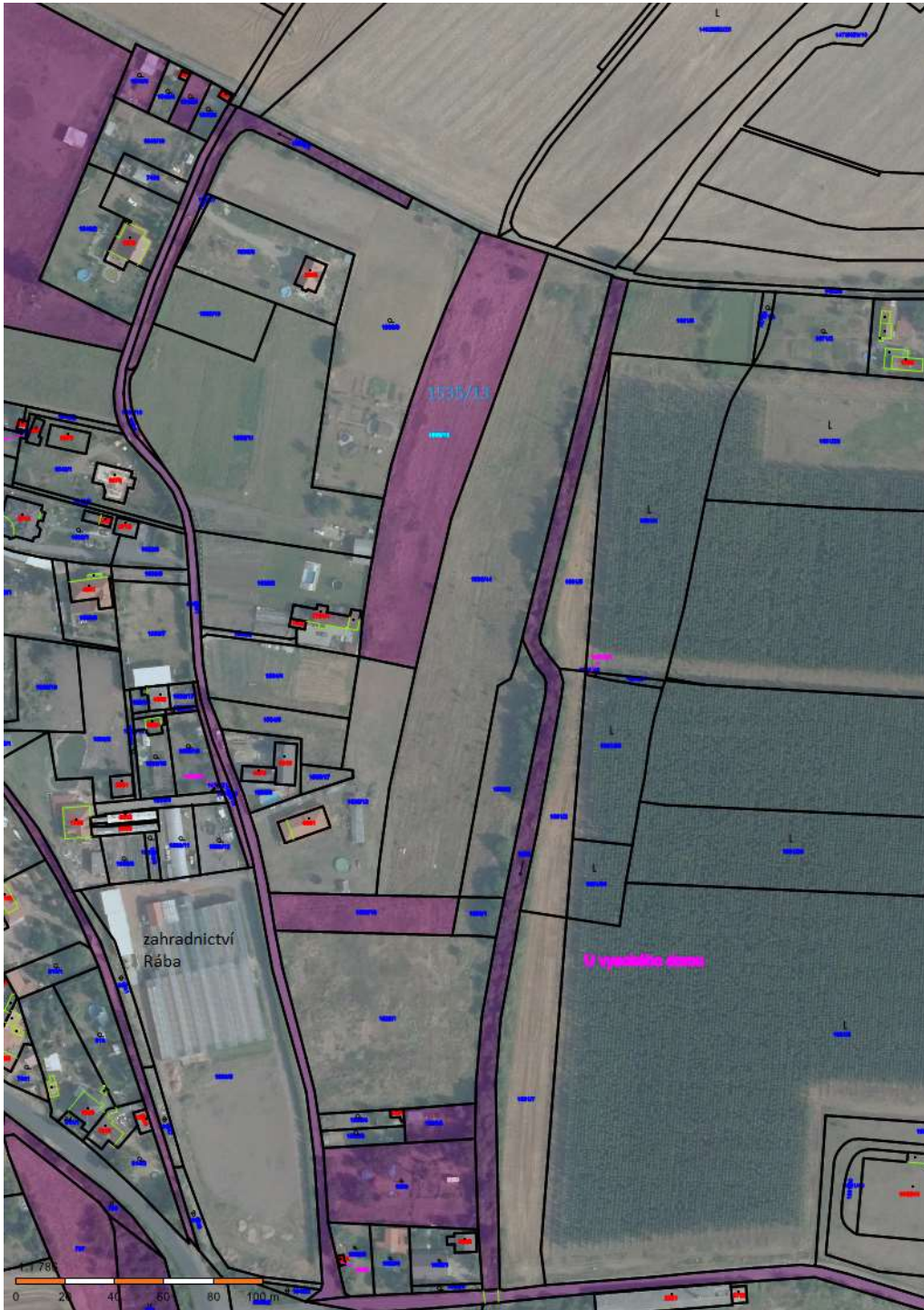
Věc: Žádost o prodej pozemku p.p.č. 1535/13 v k.ú. ŽATEC

Žádám o prodej pozemku p.p.č. 1535/13 orná půda o výměře 5 192 m² v k.ú. Žatec za účelem zemědělské činnosti. Pozemek k danému účelu již užívám na základě pachtovní smlouvy uzavřené dne 11.10.2023.









Bydlení vesnické (BV)

Hlavní využití:

Bydlení v rodinných domech. Budova rodinného domu může být doplněna stavbou či stavbami doplňujícími, s využitím k účelům hospodářským (chov drobného domácího zvířectva, domácí dílna, apod.). Pozemek rodinného domu může být využíván jako dvůr nebo zahrada.

Přípustné využití území, činnosti a stavby:

- rekreace rodinná (chaty, rekreační domky)
- zařízení školská, zdravotnická, sociální a církevní
- sportovní stavby a zařízení pro funkci zóny (např. hřiště na volejbal, dětská hřiště)
- stavby pro přechodné ubytování
- stavby pro veřejné stravování
- stavby pro maloobchod
- stavby a využití dle kap. 6.1. bod B3) písm. a), b), d), e)

Podmíněně přípustné využití území, činnosti a stavby

Podmínkou je, že: - produkce hluku, prachu a zápachu, včetně dopravní obsluhy, nepřekračuje hygienické limity pro plochy hygienické ochrany

- administrativa (veřejná správa, finančnictví, pošta, kancelářské budovy apod.)
- objekty integrovaného záchranného systému (hasičský záchranný sbor, policie)
- zařízení kulturní, mimo zábavních zařízení (jako např. diskotéky)
- rekreace hromadná
- podnikatelská činnost (služby, obchod, nerušící výroba)
- živočišná výroba nad rámec samozásobitelství *pouze za předpokladu, že při zřizování, rozšiřování areálů, zvyšování počtu kusů, změně druhu chovaných zvířat, změnách technologie chovu a větrání nebo zavádění nových provozů živočišné výroby je třeba vždy prokázat výpočtem dle platného metodického pokynu nebo jiné platné legislativní úpravy, že produkce pachu (pachová zóna) příslušného areálu živočišné výroby nebude zasahovat do objektů a ploch hygienické ochrany (plochy určené pro bydlení, občanskou vybavenost, sport, rekreaci). Následně je třeba podle výpočtu stanovit a vyhlásit opatřením stavebního úřadu (nebo jiného legislativně určeného orgánu) pásmo hygienické ochrany (PHO).*
- plochy pro chov a výcvik koní
- řadové garáže
- zahrádkové osady
- zahradnictví

Nepřípustné využití území, činnosti a stavby:

- bydlení v bytových domech
- stavby pro velkoobchod
- sklady a skladovací plochy
- průmyslová výroba
- zemědělská výroba neživočišná
- živočišná výroba mimo podmíněně přípustných

Pravidla uspořádání území:

Max. zastavěná plocha parcely: 50 %

Min. plocha zeleně: 40 %

Zemědělské plochy (ZO, ZT, ZZ, ZC)

Hlavní využití:

Zemědělský půdní fond. Dále dělen dle druhů pozemků (kultur):

- ZO – orná půda
- ZT – trvalé travní porosty
- ZZ – zahrady a sady
- ZC – chmelnice

Přípustné využití území, činnosti a stavby:

- liniové a plošné keřové a nelesní stromové porosty pro ekologickou stabilizaci krajiny (stromořadí, remízy, meze, keřové pláště apod.)
- plochy ÚSES (biokoridory) na plochách ZT
- vodní plochy a toky
- rychle rostoucí dřeviny na ZPF
- stavby, které jsou součástí ZPF – rybníky s chovem ryb nebo drůbeže, nezemědělská půda potřebná k zajištění zemědělské výroby – účelové komunikace pro zemědělské účely (polní cesty); závlahová a odvodňovací zařízení a závlahové vodní nádrže, odvodňovací příkopy, hráze sloužící k ochraně před zamokřením nebo zaplavením, protierozní opatření
- stavby, zařízení a jiná opatření pro zemědělství (v plochách ZO a ZT: přístřešky pro dobytek a koně na pastvě, úschova krmiva, podestýlky, techniky a nářadí apod.; v plochách ZZ: stavby pro úschovu úrody, techniky a nářadí, zahradní chatky apod.) a související dopravní a technická infrastruktura
- včelíny, včelnice a včelníky
- v zastavěném území (ZO, ZZ): stavby a využití dle kap. 6.1. bod B3) písm. a)
- v nezastavěném území: stavby a využití dle kap. 6.1. bod C1) písm. a), b), d)

Podmíněně přípustné využití území, činnosti a stavby

Podmínkou je: - pouze na plochách ZZ v zastavěném území

- jednotlivé garáže – stavby a využití dle kap. 6.1. bod B3) písm. d)

Nepřípustné využití území, činnosti a stavby:

- jiné funkční využití než hlavní, přípustné a podmíněně přípustné

Pravidla uspořádání území:

Max. zastavěná plocha staveb pro funkci zóny – 70 m² na jeden stavební objekt, max. 2 objekty na 1 pozemku.

Max. hladina zástavby: 1 NP + podkroví

Oplocení – viz kap. 6.1., písm. C2) a C3).