

Předkládá : majetkový odbor

**Věc : RD Loučky**

Rada města projednala a svým usn.č.316/01 a 661/01 uložila majetkovému odboru zveřejnit po dobu 30 –ti dnů na úřední desce záměr města pronajmou a následně prodat formou smlouvy o budoucí smlouvě kupní novostavby rodinných domků s příslušnými pozemky za níže uvedených podmínek :

- kupní cenu RD , včetně pozemku (165,-Kč/m2) s tím, že RD bude předán bez kuchyňské linky a sporák
- minimální výši zálohy kupní ceny ve výši 320.000 Kč, která bude zaplacená před podpisem smlouvy o budoucí smlouvě kupní a smlouvě nájemní
- doplatek kupní ceny bude zaplacen před podpisem řádné kupní smlouvy tj. za 20 let
- výši nájemného u bytové jednotky - věcně usměrňované nájemné
- nájemné za garáž 1000,- Kč/měs.
- nájemné za pozemek 2,- Kč/m2/rok.

čp.	p.p.č.	v m2*)	nájem pozemku	nájem za garáž	započítatel.	Věcně usměr.náj.	Měsíční	
			2 Kč/m2/rok	1 000,-Kč/měs.		44,7Kč/m2/měs.	nájemné	
			tj.měsíčně		plocha bytu	měsíčně	celkem	
1	2960	524/35	583	97 Kč	1 000 Kč	90,07	4 026 Kč	5 123 Kč
2	2961	524/36	581	97 Kč	1 000 Kč	90,07	4 026 Kč	5 123 Kč
3	2962	524/37	584	97 Kč	1 000 Kč	90,07	4 026 Kč	5 123 Kč
4	2963	524/38	523	87 Kč	1 000 Kč	90,07	4 026 Kč	5 113 Kč
5	2964	524/39	562	94 Kč	1 000 Kč	90,07	4 026 Kč	5 120 Kč
9	2968	524/43	689	115 Kč	1 000 Kč	90,07	4 026 Kč	5 141 Kč
10	2969	524/44	593	99 Kč	1 000 Kč	90,07	4 026 Kč	5 125 Kč
12	2971	524/46	768	128 Kč	1 000 Kč	90,07	4 026 Kč	5 154 Kč
13	2972	524/47	408	68 Kč	1 000 Kč	90,07	4 026 Kč	5 094 Kč

Zveřejněno : 29.03. – 27.04.2001 (13 RD),  
 opakovaně 04.05. – 04.06.2001 (12 RD)  
 nové podm. 21.06. – 20.07. 2001 (12 RD)  
 23.07. – 21.08. 2001 (7 RD)

Přijaty žádosti : (viz příloha)

**Návrh na usnesení :**

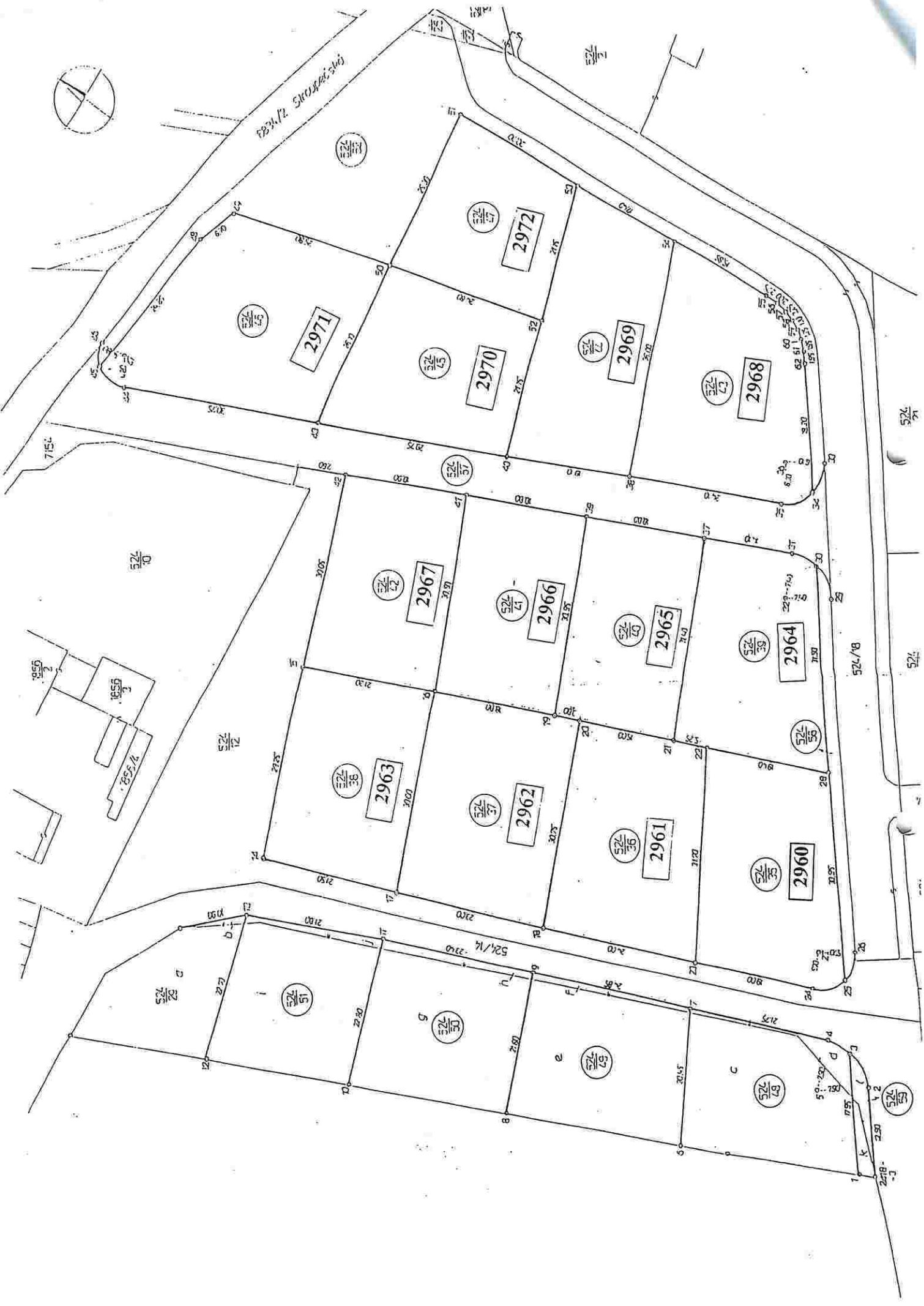
Rada města projednala a schvaluje pronajmout novostavby RD s pozemky ul.Stroupečská v Žatci a současně doporučuje zastupitelstvu města schválit prodej, vše za podmínek schválených usnesením rady města č.661/01a to:

- Čp.2960 a p.p.č.524/35
- Čp.2961 a p.p.č.524/36
- Čp.2962 a p.p.č.524/37
- Čp.2963 a p.p.č.524/38
- Čp.2964 a p.p.č.524/39
- Čp.2968 a p.p.č.524/43
- Čp.2969 a p.p.č.524/44
- Čp.2971 a p.p.č.524/46
- Čp.2972 a p.p.č.524/47

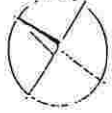
T: 27.09.2001

O

ved.maj.odboru



523L/2 Sirovci svj



2971

2972

2970

2969

2968

2967

2966

2965

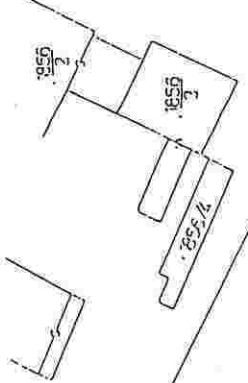
2964

2963

2962

2961

2960



52L/8

52L

52L/14

52L/38

52L/36

52L/35

52L/34

52L/33

52L/32

52L/31

52L/30

52L/29

52L/28

52L/27

52L/26

52L/25

52L/24

52L/23

52L/22

52L/21

52L/20

52L/19

52L/18

52L/17

52L/16

52L/15

52L/14

52L/13

52L/12

52L/11

52L/10

52L/9

52L/8

52L/7

52L/6

52L/5

52L/4

52L/3

52L/2

52L/1

52L/0

52L/0

52L/0

52L/0

52L/0

52L/0

52L/0

52L/0

52L/0

52L/0

52L/0

52L/0

52L/0

52L/0

52L/0

52L/0

52L/0

52L/0

52L/0

52L/0

52L/0

52L/0

52L/0

52L/0

52L/0

52L/0

52L/0

52L/0

52L/0

52L/0

52L/0

52L/0

52L/0

52L/0

52L/0

52L/0

52L/0

52L/0

52L/0

52L/0

52L/0

52L/0

52L/0

52L/0

52L/0

52L/0

52L/0

52L/0

52L/0

52L/0

52L/0

52L/0

52L/0

52L/0

52L/0

52L/0

52L/0

52L/0

52L/0

52L/0

52L/0

52L/0

52L/0

52L/0

52L/0

52L/0

52L/0

52L/0

52L/0

52L/0

52L/0

52L/0

52L/0

52L/0

52L/0

52L/0

52L/0

52L/0

52L/0

52L/0

52L/0

52L/0

52L/0

52L/0

52L/0

52L/0

52L/0

52L/0

52L/0

52L/0

52L/0

52L/0

52L/0

52L/0

52L/0

52L/0

52L/0

52L/0

52L/0

52L/0

52L/0

52L/0

52L/0

52L/0

52L/0

52L/0

52L/0

52L/0

52L/0

52L/0

52L/0

52L/0

52L/0

52L/0

52L/0

52L/0

52L/0

52L/0

52L/0

52L/0

52L/0

52L/0

52L/0

52L/0

52L/0

52L/0

52L/0

52L/0

52L/0

52L/0

52L/0

52L/0

52L/0

52L/0

52L/0

52L/0

52L/0

52L/0

52L/0

52L/0

52L/0

52L/0

52L/0

52L/0

52L/0

52L/0

52L/0

## PŘEHLED ŽÁDOSTÍ:

čp.	p.p.č.	v m2	cena RD		zálaha KC 320.000,- Kč	dodatek KC	č.ž.	ze dne	žadatel	adresa	Pozn.
			KC + pozemek	1 000 000-Kč/RD							
1	2960	524/35	691	1 114 015 Kč	794 015 Kč	889/01	26.04.01				
2	2961	524/36	689	1 113 685 Kč	793 685 Kč	1506/01	20.07.01				
3	2962	524/37	692	1 114 180 Kč	794 180 Kč	1505/01	20.07.01				
4	2963	524/38	631	1 104 115 Kč	784 115 Kč	1366/01	27.06.01				
5	2964	524/39	670	1 110 550 Kč	790 550 Kč	1522/01	24.07.01				
						1594/01	06.08.01				
6	2965	524/40	586	1 096 690 Kč	776 690 Kč						
7	2966	524/41	577	1 095 205 Kč	775 205 Kč						
8	2967	524/42	606	1 099 990 Kč	779 990 Kč						
9	2968	524/43	797	1 131 505 Kč	811 505 Kč	1343/01	25.06.01				
10	2969	524/44	701	1 115 665 Kč	795 665 Kč	1633/01	13.08.01				
11	2970	524/45	630	1 103 950 Kč	783 950 Kč						
12	2971	524/46	876	1 144 540 Kč	824 540 Kč	1655/01	16.08.01			1+3	
13	2972	524/47	516	1 085 140 Kč	765 140 Kč	1459/01	11.07.01				