



3

MĚSTSKÝ ÚŘAD ŽATEC

odbor dopravy a silničního hospodářství
náměstí Svobody čp. 1, 438 24 Žatec

NAŠE ZN: MUZAS 23400/2017/ODSH/3/St.

Oprávněné úřední osoby ke spisu:

referent: Jitka Stříbrná, tel. 415 736 476

e-mail: stribrna@mesto-zatec.cz

vedoucí odboru: Jiří Dobruský, tel. 415 736 470

e-mail: dobrusky@mesto-zatec.cz

pracoviště odboru: třída Obránců míru čp. 295

DATUM: 01. 09. 2017

VEŘEJNÁ VYHLÁŠKA

Opatření obecné povahy – stanovení přechodné úpravy provozu

Městský úřad Žatec, odbor dopravy a silničního hospodářství, jako příslušný správní orgán ve věcech stanovení místní a přechodné úpravy provozu na pozemních komunikacích - na silnici II. a III. třídy, místní komunikaci a veřejně přístupné účelové komunikaci, podle ustanovení § 124 odst. 6 zákona č. 361/2000 Sb., o provozu na pozemních komunikacích a o změnách některých zákonů, ve znění pozdějších předpisů (dále zákon o silničním provozu), podle ustanovení § 77 odst. 1 písm. c) citovaného zákona, na základě návrhu žadatele SILNICE GROUP a.s., se sídlem Praha 1, ul. Na Florenci čp. 2116/15, které v řízení zastupuje Ing. Tomáš Chrtek – jednatel společnosti Art Inside s.r.o., se sídlem ul. Palackého čp. 4278, 430 01 Chomutov, po předchozím písemném vyjádření Policie České republiky - Krajského ředitelství Policie Ústeckého kraje – územního odboru Dopravního inspektorátu Louny ze dne 24-08-2017, **zaevid. č.j.:** KRPU-133847-5/ČJ-2017-040706-1-IB

stanovuje přechodnou úpravu silničního provozu:

na silnici č. **II/227** ve staničení cca **32,000 – 38,900** od hranic Středočeského kraje po železniční stanici Sádek u Žatce, resp. křížení železniční trati se silnicí č. II/227 a v místě křižovatek této silnice se silnicemi č. III/22710, III/22712, III/22711, III/22712 dle vložených upravených regulačních schémat pro označování pracovních míst na pozemních komunikacích – TP 66 v rámci stavby „**Rekonstrukce silnice II/225, II/227 hranice Středočeského kraje – Žatec – křižovatka s II/224**“

v termínu: **dle rozhodnutí zdejšího silničního správního úřadu o povolení zvláštního užívání a částečné uzavírky silnice č. II/227** (žadatelem navržený termín: od 11. 09. 2017 do 30. 11. 2017)

Při umístění přechodného dopravního značení na shora uvedené silnici II. třídy a silnicích III. třídy v územním obvodu MěÚ Žatec musí být splněny další podmínky:

1. Rozměry, provedení a osazení předmětného dopravního značení bude v souladu s Vyhláškou č. 294/2015 Sb., kterou se provádějí pravidla provozu na pozemních

komunikacích, v platném znění, v souladu s ČSN 01 8020 a „Zásadami pro přechodné dopravní značení – TP 66“.

2. K označení nesmí být použito nečitelných nebo poškozených dopravních značek.
3. Osazení dočasného dopravního značení zajistí žadatel na vlastní náklady.
4. **Značky a zábrany musí být zajištěny proti posunutí vlivem povětrnosti. Žadatel zabezpečí po dobu platnosti přechodné úpravy silničního provozu průběžnou kontrolu dočasného dopravního značení.**
5. Odpovědná osoba za řádné osazení a zároveň průběžnou údržbu dočasného dopravního značení: **p. Oldřich Kabrle, tel. +420 725 946 682**
6. Trvalé dopravní značení, které by bylo v rozporu s přechodnou úpravou silničního provozu bude zakryto, po skončení stavebních prací bude dočasné dopravní značení z místa umístění neprodleně odstraněno a trvalé dopravní značení uvedeno do původního (řádného) stavu. Toto stanovení přechodné úpravy silničního provozu nenahrazuje povolení ke zvláštnímu užívání a uzavírce komunikace.

Toto Opatření obecné povahy nabývá účinnosti pátým dnem po dni vyvěšení veřejné vyhlášky.

Odůvodnění:

Odbor dopravy a silničního hospodářství Městského úřadu Žatec stanovil přechodnou úpravu silničního provozu na shora uvedených komunikacích II. a III. třídy v územním obvodu Městského úřadu Žatec, z důvodu realizace stavebních prací pro provedení rekonstrukce silnice č. II/227 ve staničení cca 32,000 – 38,900, na základě návrhu žadatele, po předchozím písemném vyjádření Policie České republiky – Krajského ředitelství Policie Ústeckého kraje územního odboru – Dopravního inspektorátu Louny ze dne 24-08-2017, hzaevd.č.j.: KRPU-133847-5/ČJ-2017-040706-1-IB. V souladu s ustanovením § 77 odst. 5 zákona o silničním provozu nedoručoval zdejší úřad návrh opatření obecné povahy a nevyzýval dotčené osoby k podávání připomínek nebo námitek.


Poučení

V souladu s ustanovením § 173, odst. 2 správního řádu nelze proti opatření obecné povahy podat opravný prostředek.

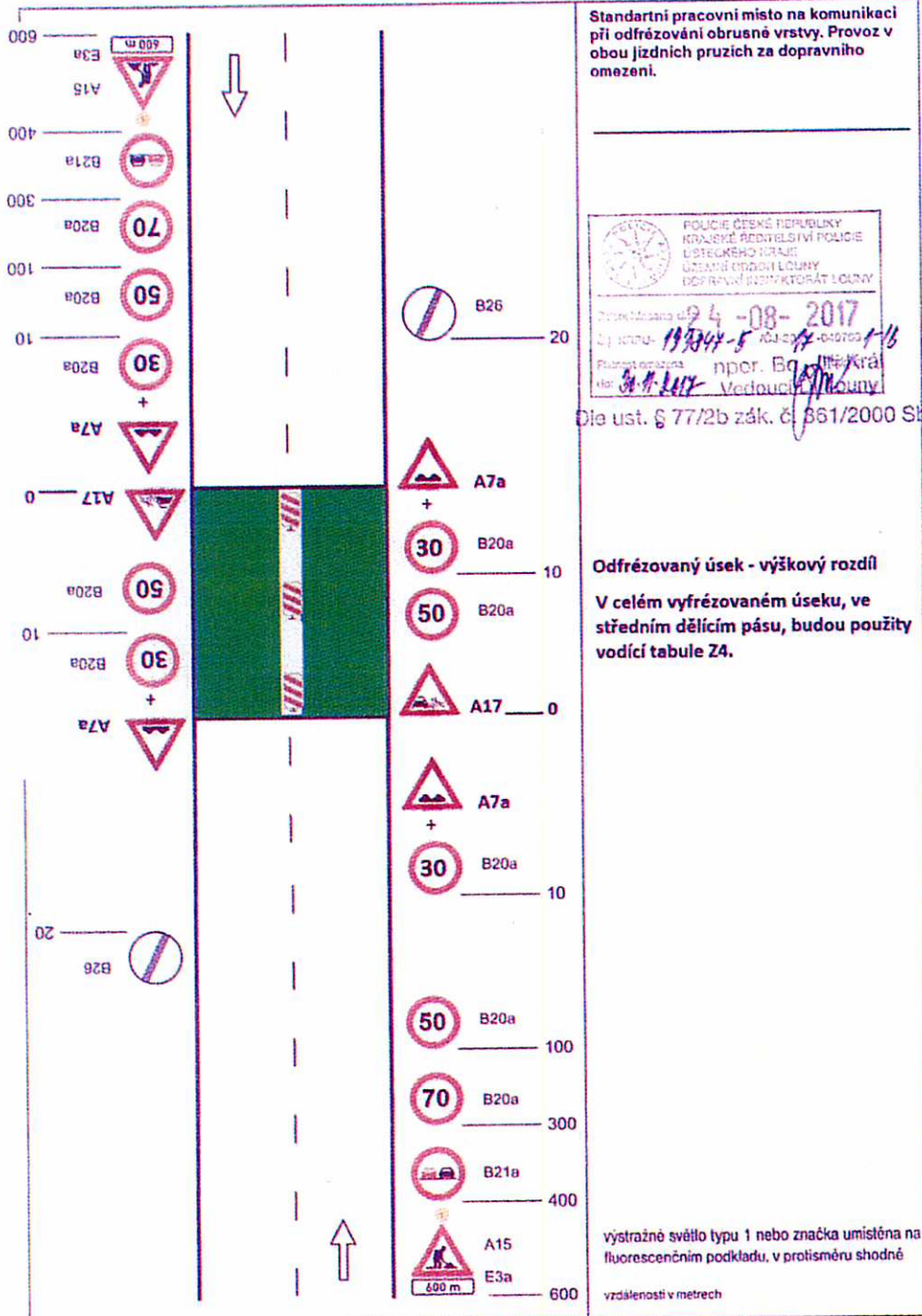
V souladu s ustanovením §§ 172 a 173 zákona č. 500/2004 Sb., správní řád, je toto Opatření obecné povahy vyvěšeno na dobu 15-ti dnů.

„Otisk kulatého úředního razítka“




Jiří Dobruský
vedoucí odboru dopravy
a silničního hospodářství

Dopravně inženýrské opatření na silnici II/227 od 11.09.2017 do 30.11.2017



Standardní pracovní místo na komunikaci při odfrézování obrusné vrstvy. Provoz v obou jízdních pruzích za dopravního omezení.

POLICE ČESKÉ REPUBLIKY
 KRAJSKÉ ŘEDITELSTVÍ POLICIE
 ÚSTECKÉHO KRAJE
 ÚZEMNÍ SPRÁVA LOUNY
 DOPRAVNÍ INSPEKTORÁT LOUNY

Průkazová značka: 24-08-2017
 Číslo: 19294-5
 Platnost: nper. Bq
 Místo: Vedoucí

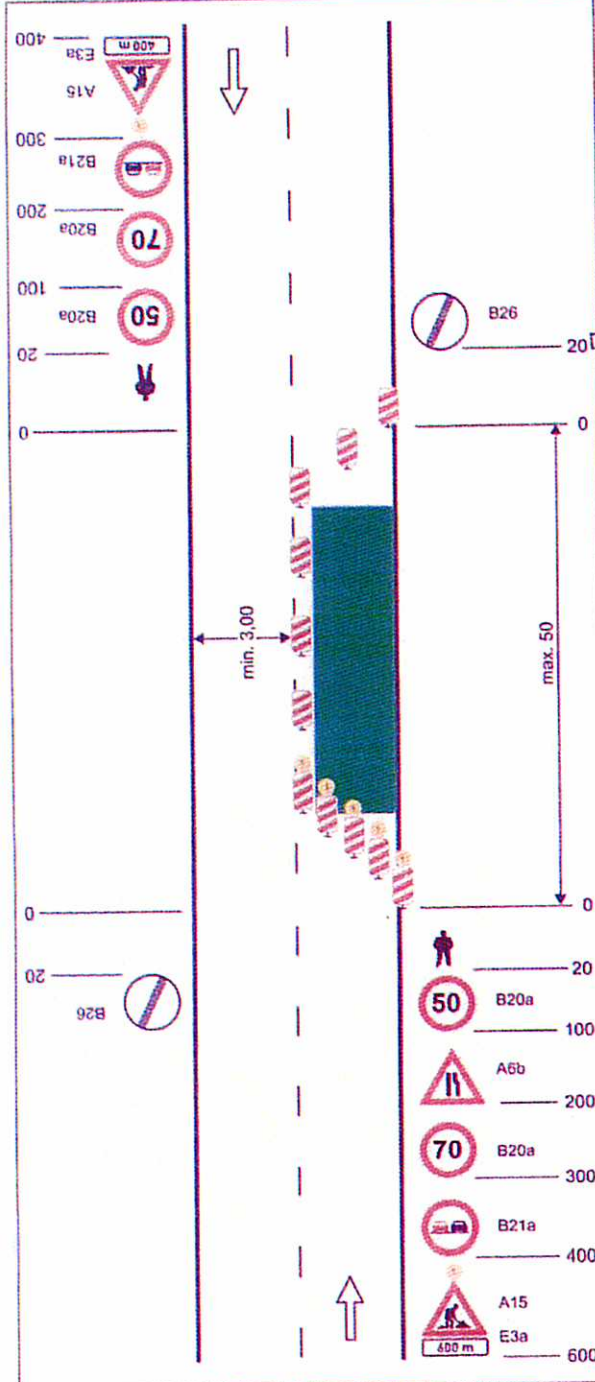
Dle ust. § 77/2b zák. č. 86/2000 Sb.

Odfrézovaný úsek - výškový rozdíl
 V celém vyfrézovaném úseku, ve středním dělicím pásu, budou použity vodící tabule Z4.

výstražné světlo typu 1 nebo značka umístěna na fluorescenčním podkladu, v protisměru shodně vzdálenosti v metrech

Dopravně inženýrské opatření na silnici II/227 od 11.09.2017 do 30.11.2017

Hlavní schéma na komunikaci II/227



Schéma

Standardní pracovní místo. Zúžení vozovky na jeden jízdní pruh. Úprava přednosti dopravními značkami.

POLICE ČESKÉ REPUBLIKY
KRAJSKÉ ŘEDITELSTVÍ POLICIE
OSTRAVSKÉHO KRAJE
ÚZEMNÍ ŘÍDÍCÍ LOKALITA
DOPRAVNÍ ŘÍDÍCÍ STŘEŽNÍKOVNA

24-08-2017

192347-5

11.11.2017

Vedoucí

zak. č. 001/2000 Sb.

příčná uzávěra jednostrannými směrovacími deskami

podélná uzávěra oboustrannými směrovacími deskami
odstup max. 20m

příčná uzávěra jednostrannými směrovacími deskami
výstražná světla typu 1 na každé směrovací desce

Provoz bude řízen pracovníky s vysílačkou.

výstražné světlo typu 1 nebo značka umístěná na fluorescenčním podkladu, v protisměru shodně
vzdálenosti v metrech

Na úřední desce vyvěsí:

- Městský úřad Žatec, náměstí Svobody čp. 1, Žatec

Vyvěšeno dne:
razítko a podpis oprávněné osoby

Sejmuto dne:
razítko a podpis oprávněné osoby

Zveřejněno způsobem umožňujícím dálkový přístup dne01. 09. 2017.....

Razítko a podpis orgánu, který tímto potvrzuje zveřejnění dokumentu způsobem umožňujícím dálkový přístup:

01. 09. 2017

Městský úřad Žatec

Odbor dopravy a silničního hospodářství

Po nabytí účinnosti obdrží:

Žadatel/navrhovatel k realizaci:

- SILNICE GROUP a.s., ul. Na Florenci čp. 2116/15, 110 00 Praha 1, prostřednictvím zmocněnce: Ing. Tomáš Chrtek – Art Inside s.r.o., se sídlem Palackého čp. 4278, 430 01 Chomutov – prostřednictvím datové schránky (DS)

Dotčený orgán státní správy:

- Policie České republiky – Krajské ředitelství Policie Ústeckého kraje – Dopravní inspektorát Louny – prostřednictvím datové schránky (DS)

Ostatní na vědomí:

- Ústecký kraj – zastoupený Správa a údržba silnic Ústeckého kraje, p.o. Dubí, ul. Ruská čp. 260, Dubí – dále prostřednictvím zmocněnce – Ing. Jana Šilerová, provoz Louny – prostřednictvím datové schránky (DS)