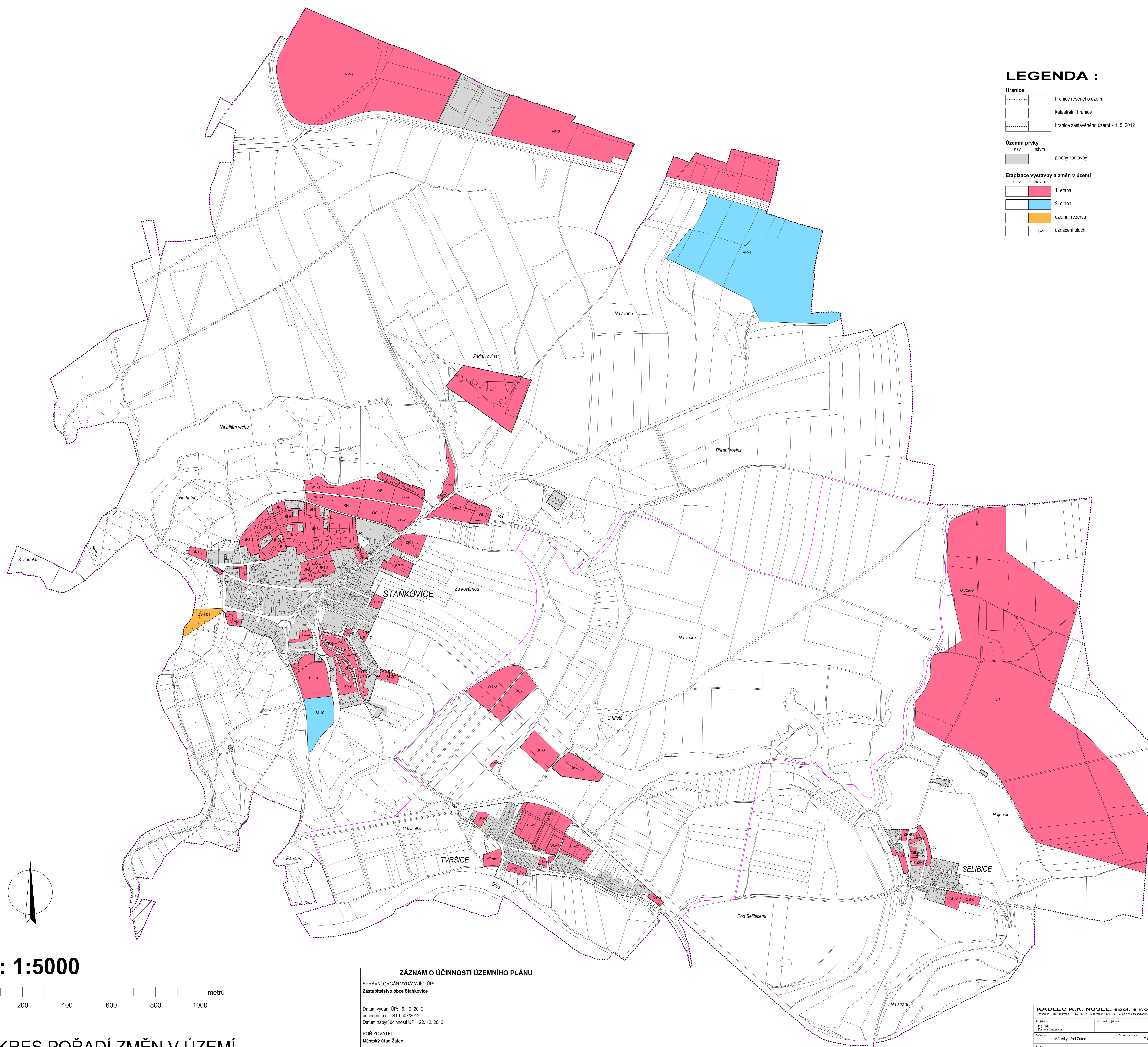


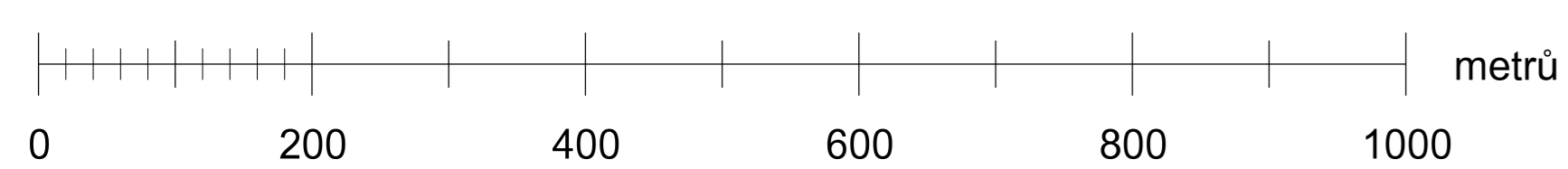
ÚZEMNÍ PLÁN STAŇKOVICE



LEGENDA :

- Hranice**
- hranice řešeného území
 - katastrální hranice
 - hranice zastavěného území k 1. 5. 2012
- Územní prvky**
- stav návrh
 - plachty zástavby
- Etapizace výstavby a změn v území**
- stav návrh
 - 1. etapa
 - 2. etapa
 - územní rezerva
 - os-1 označení ploch

M.: 1:5000



VÝKRES POŘADÍ ZMĚN V ÚZEMÍ
(ETAPIZACE)

ZÁZNAM O ÚČINNOSTI ÚZEMNÍHO PLÁNU

SPRÁVNÍ ORGÁN VYDÁVAJÍCÍ ÚP: Zastupitelstvo obce Staňkovice	
Datum vydání ÚP: 6. 12. 2012 usnesením č. S19-507/2012 Datum nabytí účinnosti ÚP: 22. 12. 2012	
POŘIZOVATEL: Městský úřad Zatec	
Oprávněná úřední osoba pořizovatele - jméno, funkce: Bc. Martina Opešková, referentka ORM - úřad územního plánování	

KADLEC K.K. NUSLE, spol. s r.o.			
Chraberská 1, 102 01 Praha 9 Tel. fax: 254 690 740, 254 690 730 e-mail: kornel@kadlec.cz www.kadlec.cz			
Projednatel: Ing. arch. Daniela Štrábová	Ověřovaný projektant: Ing. arch. Stanislav Klumazar	Ověřovaný zastupitel: Ing. arch. Stanislav Klumazar	
Podpis: Městský úřad Zatec	Podpis: Zastupitelstvo obce Staňkovice	Číslo výtisku: 364/2009	
Název výkresu: Výkres pořadí změn v území (etapizace)		Datum: 12. 2012	Výtisk č.: A4.
		Měřítko: 1: 5000	