

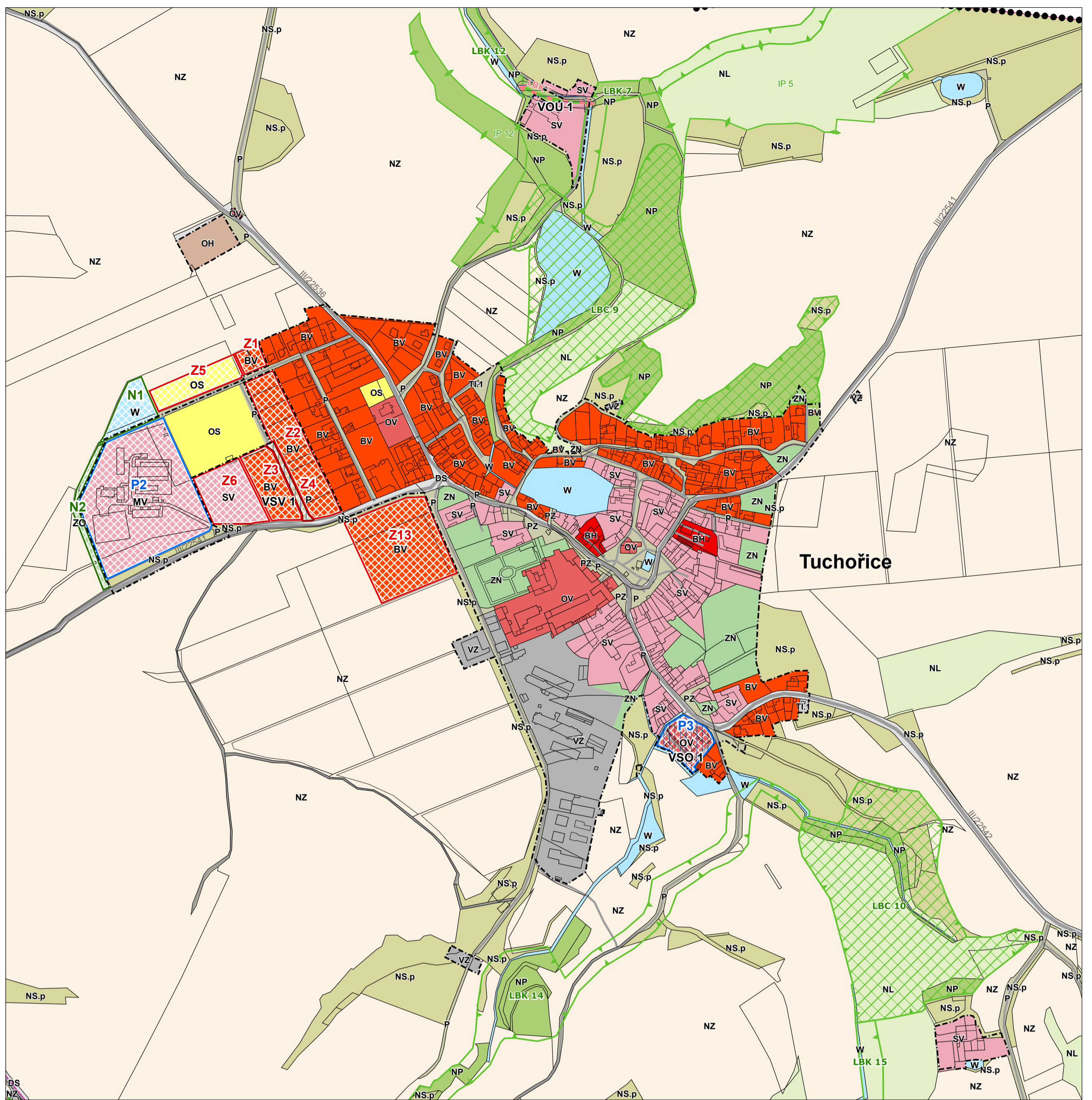
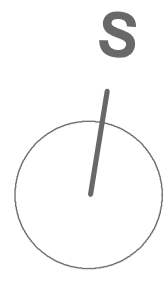
# LEGENDA

## ÚZEMNÍ PODMÍNKY, HRANICE

STAV	NÁVRH	ÚZEMNÍ REZERVA
		hranice řešeného území
		hranice katastrálního území
		hranice zastavěného území obce k 21.7.2014
		zastavitelná plocha
		plocha přestavby
		plocha změn v nezastavěném území
		územní rezerva

## PLOCHY S ROZDÍLNÝM ZPŮSOBEM VYUŽITÍ

	PLOCHA BYDLENÍ hromadné
	PLOCHA BYDLENÍ individuální v rodinných domech - vesnické
	PLOCHA REKREACE
	PLOCHA OBČANSKÉHO VYBAVENÍ veřejné vybavenosti
	PLOCHA OBČANSKÉHO VYBAVENÍ veřejná pohřebiště a související služby
	PLOCHA OBČANSKÉHO VYBAVENÍ pro tělovýchovu a sport
	PLOCHA VEŘEJNÝCH PROSTRANSTVÍ
	PLOCHA VEŘEJNÝCH PROSTRANSTVÍ s převahou nezepevných ploch
	PLOCHA SMÍŠENÁ OBYTNÁ vesnická
	PLOCHA DOPRAVNÍ INFRASTRUKTURY silniční doprava
	PLOCHA TECHNICKÉ INFRASTRUKTURY vodní hospodářství
	PLOCHA VÝROBY A SKLADOVÁNÍ zemědělská a lesnická výroba
	PLOCHA VÝROBY A SKLADOVÁNÍ pro specifické druhy výroby a skladování
	PLOCHA SMÍŠENÁ VÝROBNÍ
	PLOCHA VODNÍ A VODOHOSPODÁŘSKÁ
	PLOCHA ZELENÉ zeleň nezastavitelných soukromých zahrad
	PLOCHA ZELENÉ zeleň ochranná a izolační
	PLOCHA PŘÍRODNÍ
	PLOCHA ZEMĚDĚLSKÁ
	PLOCHA LESNÍ
	PLOCHA SMÍŠENÁ NEZASTAVĚNÉHO ÚZEMÍ - přírodní



## ÚZEMNÍ SYSTÉM EKOLOGICKÉ STABILITY

STAV	NÁVRH	
		nadregionální biokoridor - osová část
		nadregionální biokoridor
		regionální biocentrum
		lokální biocentrum
		lokální biokoridor
		lokální biokoridor
		interakční prvek

## DOPRAVNÍ INFRASTRUKTURA

	silnice III. třídy
	místní a účelové komunikace

## VEŘEJNĚ PROSPĚŠNÉ STAVBY A OPATŘENÍ

plochy a koridory veřejně prospěšných staveb s uplatněním předkupního práva (dle § 101 stavebního zákona)

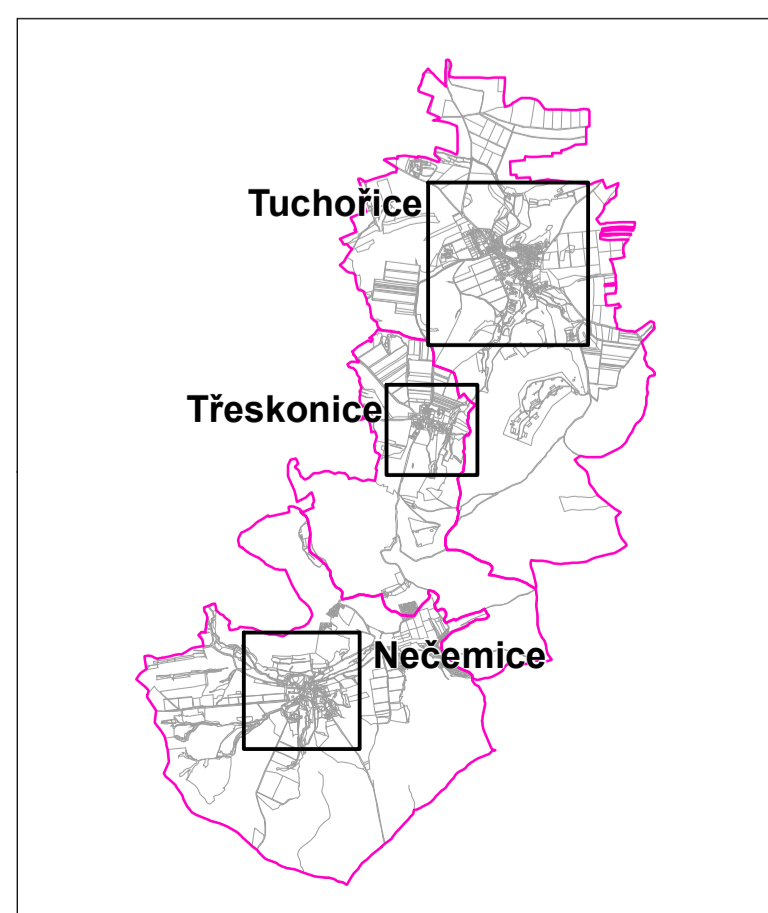
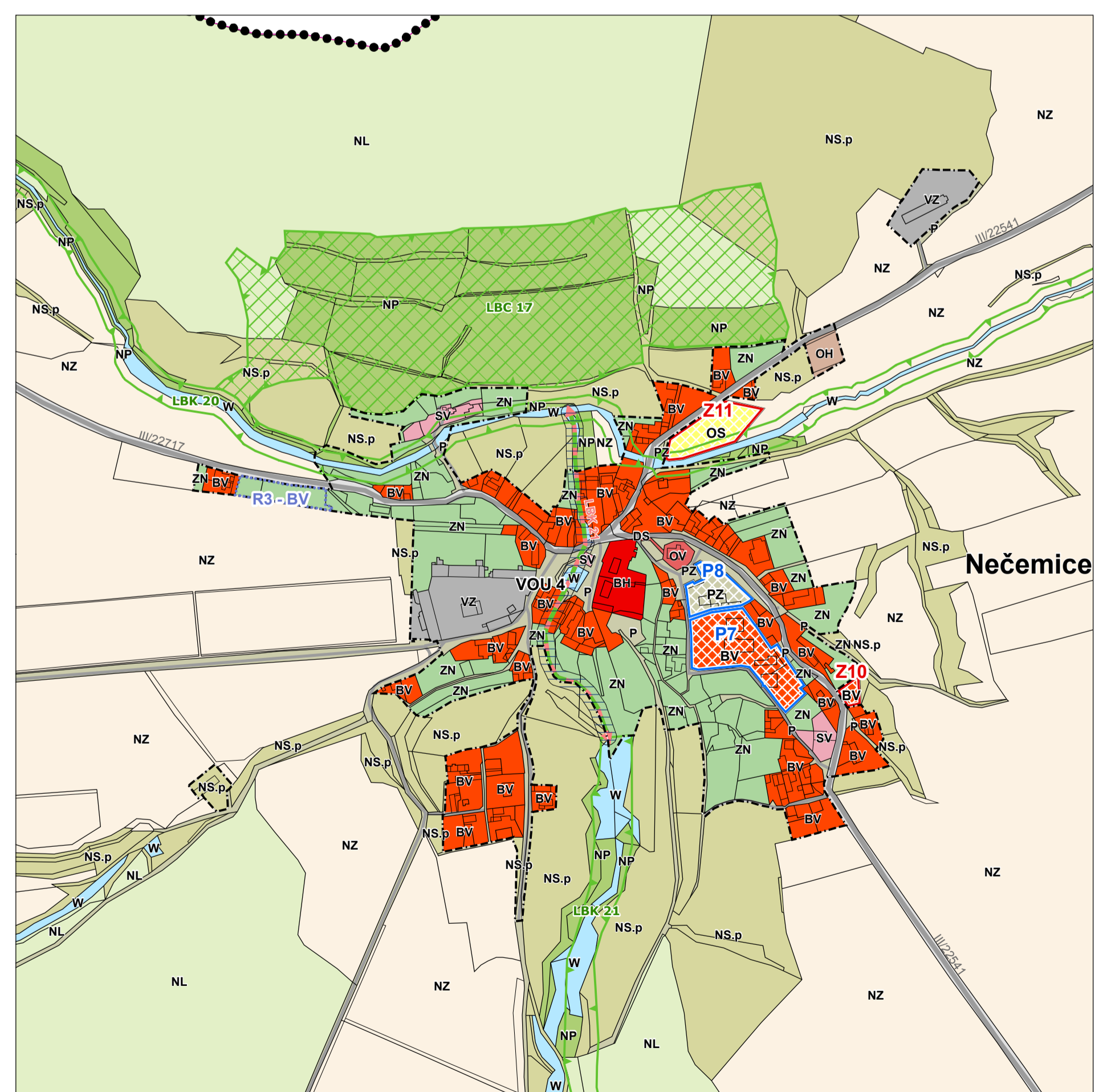
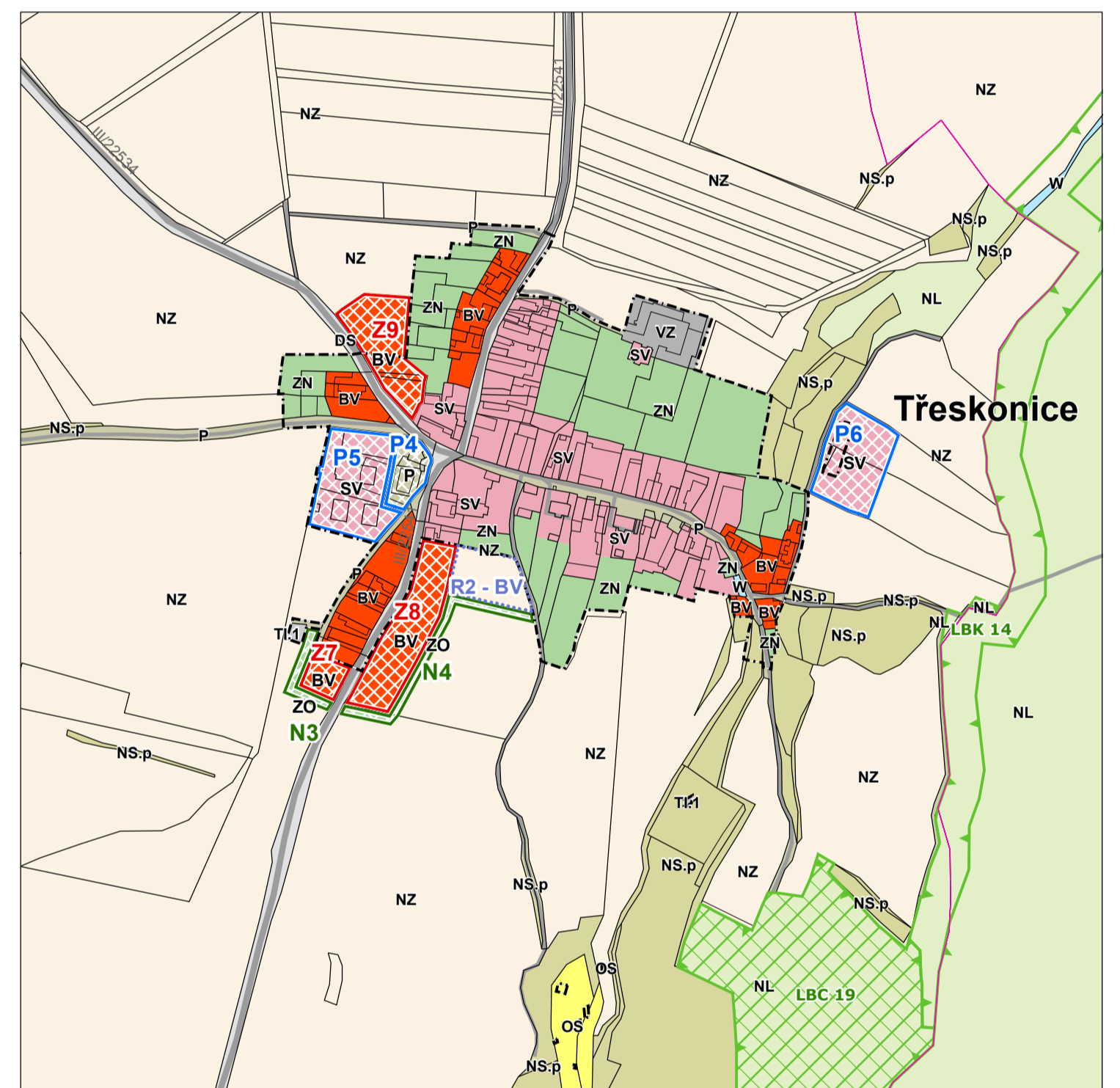
### VEŘEJNĚ PROSPĚŠNÉ STAVBY

	plocha veřejných prostranství
	plocha občanského vybavení

plochy a koridory veřejně prospěšných opatření pouze s možností vyvlastnění (dle § 170 stavebního zákona)

### VEŘEJNĚ PROSPĚŠNÁ OPATŘENÍ

	prvky k založení ÚSES
--	-----------------------



## ZÁZNAM O ÚČINNOSTI

VYDÁVÁJÍCÍ ORGÁN:  
Zastupitelstvo obce Tuchořice  
Datum vydání: 15. 12. 2014  
Datum nabytí účinnosti: 16. 1. 2015

PORÍZOVATEL:  
MěÚ Zatec, úřad územního plánování,  
zastoupený Bc. Martinou Ooppelovou

Podpis: .....

Podpis a autorizační razítko

spracovatel:

Ing. Václav Jeteř P.H.D., autorizovaný architekt pro ÚP ČKA 03541

# ÚZEMNÍ PLÁN TUCHOŘICE

## I.2.2 HLAVNÍ VÝKRES - VÝŘEZ SÍDEL

PORÍZOVATEL: MěÚ Zatec, úřad územního plánování, zastoupený Bc. Martinou Ooppelovou  
OBJEDNATEL: Obec Tuchořice

DATUM: leden 2015

MĚŘÍTKO: 1 : 5 000