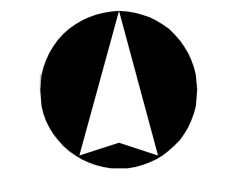


# ÚZEMNÍ PLÁN ČERADICE

## Úplné znění po Změně č. 1 a 2



### SEZNAM ROZVOJOVÝCH PLOCH

#### LETAPE

##### Obec Čeradice

##### Zastavitelné plochy

- Z1 – plocha bydlení na severu obce západně od silnice III/22523 – BV
- Z2 – plocha bydlení jako dostavba nevyužitého území v ZU na severu obce východně od silnice III/22523 – BI
- Z3 – plocha bydlení jako dostavba proužky v ZU v lokalitě rodinných domů v centru obce – BV
- Z4 – plocha smíšená obytná jako dostavba nevyužitého území v ZU východně od obecního úřadu – SV
- Z5 – plocha smíšená obytná jako dostavba nevyužitého území v ZU na východě obce – SM
- Z6 – veřejné prostranství s místní komunikací na východě obce – PV
- Z7 – plocha výroby a skladování na východě obce – VZ
- Z8 – plocha výroby a skladování jako dostavba nevyužitého území v ZU na jihu obce – VD
- Z9 – plocha výroby a skladování jako dostavba nevyužitého území v ZU na jihu obce pod bytovými domy – VD
- Z10 – plocha bydlení jako dostavba proužky v ZU jižně pod obecním úřadem – BV
- Z11 – plocha smíšená obytná jako dostavba nevyužitého území v ZU na západě obce – SV
- Z12 – plocha bydlení na jihozápadě obce – BV
- Z13 – plocha smíšená obytná západně od obecního úřadu – SV
- Z14 – plocha bydlení na západě obce – BV
- Z15 – plocha smíšená obytná jako dostavba proužky v ZU na severozápadě obce – SV
- Z16 – plocha smíšená obytná na severozápadě obce – SV
- Z17 – plocha veřejného prostranství s místní komunikací na severozápadě obce – PV
- Z18 – plocha bydlení na severozápadě obce – BV
- Z19 – plocha technická infrastruktury jako rozšíření ČOV Čeradice severně nad obcí – TI

##### Plochy přestavby

- P1 – přestavba zemědělského areálu na plochu smíšenou obytnou na západě obce – SV
- P2 – přestavba zemědělského areálu na plochu smíšenou obytnou na východě obce – SV
- P3 – přestavba zemědělského areálu na plochu bydlení na východě obce – BI
- P4 – přestavba zahradkářské osady na plochu bydlení na jihozápadě obce – BV
- P5 – přestavba jižní části zemědělského areálu na východě obce na plochu bydlení – BI
- P6 – přestavba východní části zemědělského areálu na východě obce na plochu veřejného prostranství – PZ.4
- P10 – přestavba stávající nemovitosti na plochu občanského vybavení na severu obce mezi silnicemi II. třídy č. 22523 a 22524 – OV

##### Sídlo Větrušice

##### Zastavitelné plochy

- Z20 – plocha bydlení na severu sídla – BV
- Z21 – plocha bydlení jako dostavba nevyužitého území v ZU na západě sídla – BV
- Z22 – plocha bydlení mimo ZU na jihu sídla – BV
- Z23 – plocha technická infrastruktury pro lokální ČOV severozápadně nad sídlem – TI

##### Plochy přestavby

- P7 – přestavba bývalého areálu vojska na východě sídla na plochu smíšenou obytnou – SV

##### Sídlo Klíčín

##### Zastavitelné plochy

- Z24 – plocha smíšená obytná jako dostavba nevyužitého území v ZU na východě sídla – SV
- Z25 – plocha smíšená obytná jako dostavba nevyužitého území na jihu sídla – SV
- Z26 – HřM jako plocha občanského vybavení na jihu sídla – OS
- Z27 – plocha veřejného prostranství na jihu sídla mezi plochou Z26 a kulturní krajinou – PZ.3
- Z28 – plocha bydlení jako dostavba nevyužitého území v ZU na západě sídla – BV

### ILUSTRA

#### Obec Čeradice

##### Zastavitelné plochy

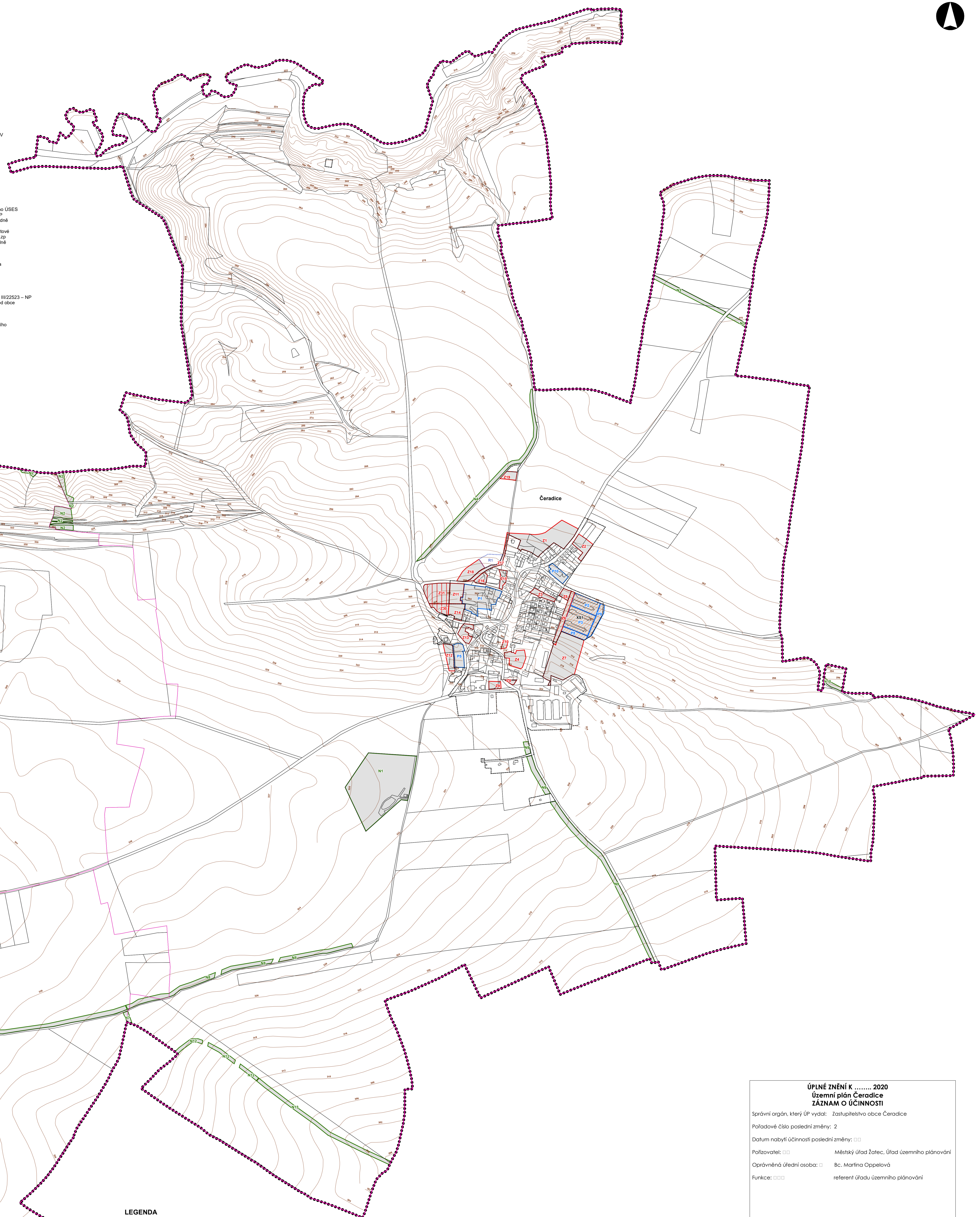
- Z30 – plocha bydlení jako rozšíření plochy Z14 na západě obce – BV
- Z31 – plocha smíšená obytná jako rozšíření plochy Z11 na západě obce – SV

### SEZNAM ÚZEMNÍCH REZERV

- R1 – rezerva pro bydlení na severozápadě obce – (BV)

### Plochy změn v krajině

- N1 – výsadba mimolesní zeleně se skupinkami dřevin jako založení lokálního ÚSES jhozápadně od obce Čeradice na místě bývalého vojenského prostoru – NP
- N2 – výsadba mimolesní zeleně jako založení lokálního ÚSES severovýchodně od sídla Větrušice při hranici lešného území – NP
- N3 – zatravnění orné půdy jako založení lokálního ÚSES při jižní hraně vletové a přístavní dráhy mimoúzemního neveřejného letiště Zatec – Macarva – NS zp
- N4 – výsadba mimolesní zeleně jako založení lokálního ÚSES severozápadně a severně od obce Čeradice – NP
- N5 – výsadba mimolesní zeleně jako založení lokálního ÚSES jhozápadně od sídla Větrušice – NP
- N6 – výsadba mimolesní zeleně jako založení lokálního ÚSES jižně od sídla Větrušice – NP
- N7 – výsadba mimolesní zeleně jako založení lokálního ÚSES východně od sídla Klíčín – NP
- N8 – výsadba mimolesní zeleně jako založení lokálního ÚSES jhozápadně od obce Čeradice – NP NS p
- N9 – výsadba mimolesní zeleně jako založení lokálního ÚSES podél silnice III/22523 – NP
- N10 – výsadba mimolesní zeleně jako založení lokálního ÚSES východně od obce Čeradice při hranici lešného území – NP
- N12 – výsadba mimolesní zeleně jako založení lokálního ÚSES v jižní části lešného území – NP NS p
- N13 – doplnění mimolesní zeleně se skupinkami dřevin jako založení lokálního ÚSES v jižní části lešného území – NP



### LEGENDA

stabilizované plochy	plochy změn I. etapy	plochy změn II. etapy	územní rezervy	
				hranice lešného území
				hranice obce
				hranice jednotlivých katastrálních území
				hranice zastavěného území k 15.07.2019
				označení rozvojových zastavitelných ploch
				označení rozvojových ploch přestavby
				označení ploch změn v krajině
				označení územních rezerv
				zastavitelné plochy
				plochy přestavby
				plochy změn v krajině
				územní rezervy
				plochy, kde změny prověří územní studie

**ÚPLNÉ ZNĚNÍ K ..... 2020**  
**Územní plán Čeradice**  
**ZÁZNAM O ÚČINNOSTI**

Správní orgán, který ÚP vydal: Zastupitelstvo obce Čeradice  
Pořadové číslo poslední změny: 2  
Datum nabytí účinnosti poslední změny:   
Pořizovatel:  Městský úřad Zatec, Úřad územního plánování  
Oprávněná úřední osoba:  Bc. Martina Opešlová  
Funkce:  referent úřadu územního plánování

Podpis a razítko:

redační projektant Ing. arch. A. Kasková	odpovědný projektant Ing. arch. A. Kasková	krajinář I. Jatišová	datum I./2020
Kraj: Ústecký	Obec: Čeradice		stupeň Územní plán
Obec a rozš. působ. Zatec	Porizovatel: MÚ Zatec		č.zak. 1904 - III.
obsah			výkres číslo 1
<b>Územní plán Čeradice</b> Úplné znění po Změně č. 1 a 2			mříčko 1:5 000
Výkres základního členění území			