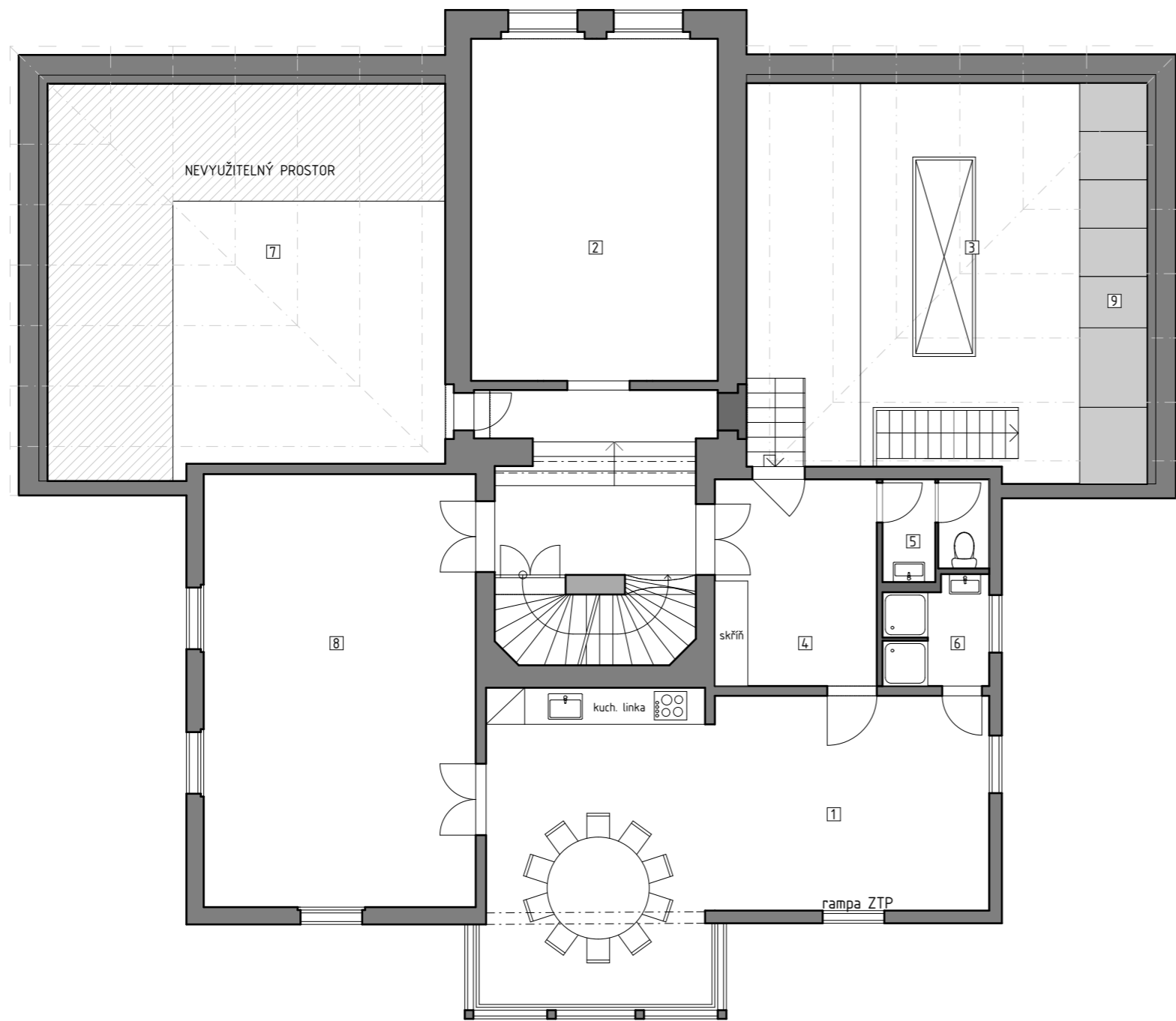


PŮDORYS 1.PATRO



- 1 KLUBOVNA, ŠATNA
- 2 SKLAD
- 3 PROSTOR PRO VODIČE LOUTEK - lávky
- 4 CHODBA S ULOŽNÝMI PROSTORY
- 5 WC
- 6 UMÝVÁRNA
- 7 SKLAD
- 8 SKLAD, ŠATNA
- 9 VÝSUVNÉ KONTEJNERY K ULOŽENÍ LOUTEK

| | | | |
|-----------------------------------------------------------------------------------------------------------------------------------------------------------------------------------|--|------------------------------------------------------|--|
| <small>Název</small> KONVERZE AREÁLU BÝVALÝCH PAPIŘEN V ŽATCI - II. ETAPA LOUČKOVÉ DIVADLO - BÝVALÁ VILA | | | |
| <small>Zadavatel</small> MĚSTO ŽATEC | | náměstí Svobody 1, Žatec 438 01 | |
| <small>Generální projektant</small> HUML & VANÍČEK ATELIÉR PRO ARCHITEKTURU A PROJEKTOVÁNÍ STAVEB ŽATEC 438 01, Šafaříkova 855 IČO: 10443720 huml.vanicek@iol.cz | | | |
| <small>Vedoucí projektant</small> ing. arch. Jiří Vaníček | | <small>Projektant dílčí části</small> Jan Vaníček | |
| <small>Umístění stavby</small> Žatec, ulice Komenského alej 627 | | <small>Datum zhotovení</small> 11 / 2015 | |
| PŮDORYS 1. PATRO | | <small>Měřítko</small> 1:100 | |