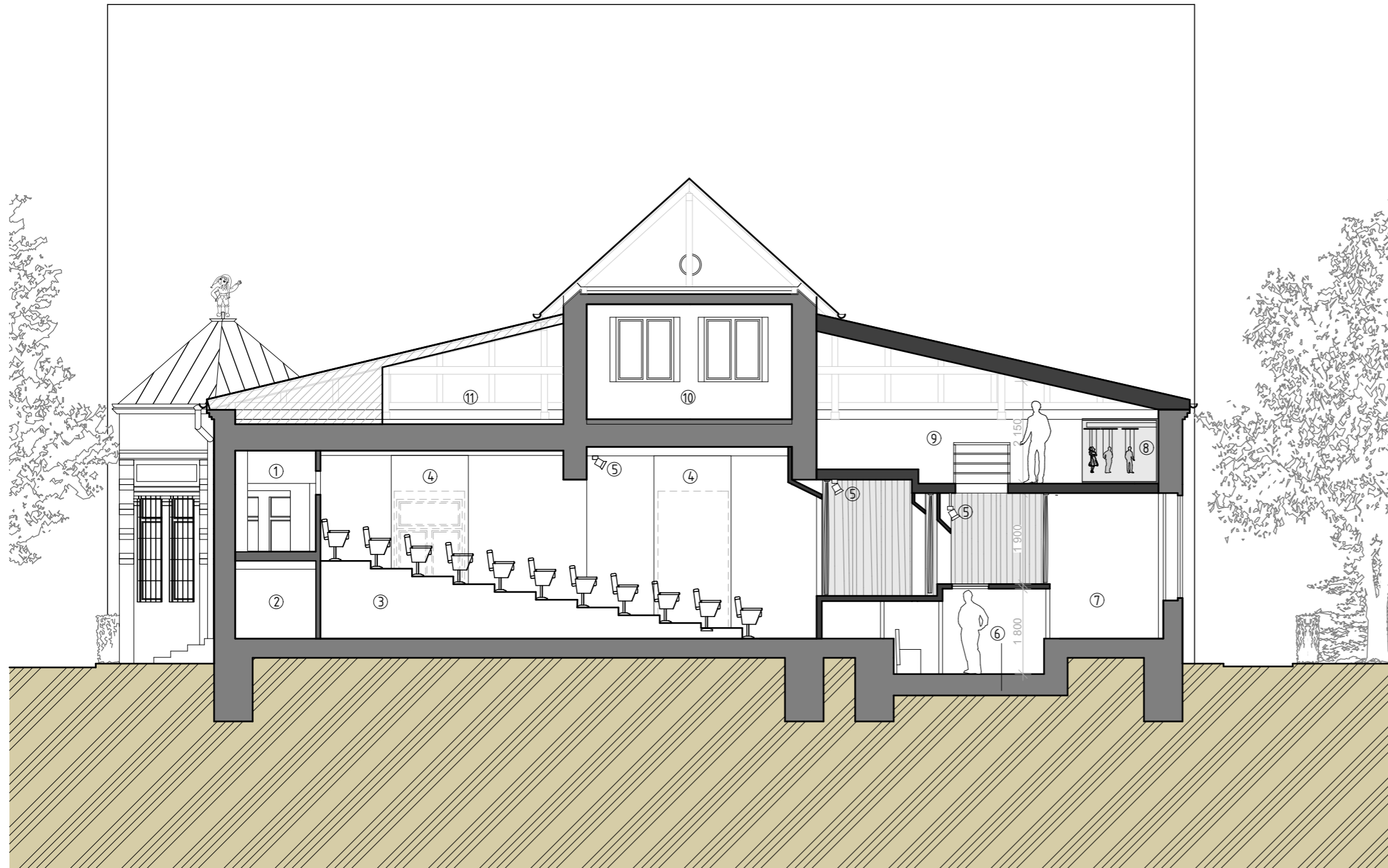


# ŘEZ PODÉLNÝ



- 1 TECHNICKÁ KABINKA - zvukař, osvětlovač, projekce
- 2 PROSTOR VZT
- 3 HLEDIŠTĚ - varianta pevná nebo výsuvná
- 4 POSUVNÉ ZATEMŇOVACÍ PANELY
- 5 UMÍSTĚNÍ OSVĚTLOVACÍ TECHNIKY
- 6 PROPADLIŠTĚ POD JEVIŠTĚM
- 7 KULISY, ZADNÍ PROJEKCE
- 8 VÝSUVNÉ KONTEJNERY PRO ULOŽENÍ LOUTEK
- 9 PROSTOR PRO VODIČE LOUTEK - lávky
- 10 SKLAD
- 11 SKLAD

<small>Název</small> <b>KONVERZE AREÁLU BÝVALÝCH PAPIŘEN V ŽATCI - II. ETAPA</b> LOUČKOVÉ DIVADLO - BÝVALÁ VILA			
<small>Zadavatel</small> MĚSTO ŽATEC		náměstí Svobody 1, Žatec 438 01	
<small>Generální projektant</small> <b>HUML &amp; VANÍČEK</b> ATELIER PRO ARCHITEKTURU A PROJEKTOVÁNÍ STAVEB ŽATEC 438 01, Šafaříkova 855 IČO: 10443720 huml.vanicek@iol.cz			
<small>Vedoucí projektant</small> ing. arch. Jiří Vaníček	<small>Projektant dílčí části</small> Jan Vaníček	<small>Umístění stavby</small> Žatec, ulice Komenského alej 627	
<b>PODÉLNÝ ŘEZ A-A'</b>		<small>Datum zhotovení</small> 11 / 2015	<small>Měřítko</small> 1:100