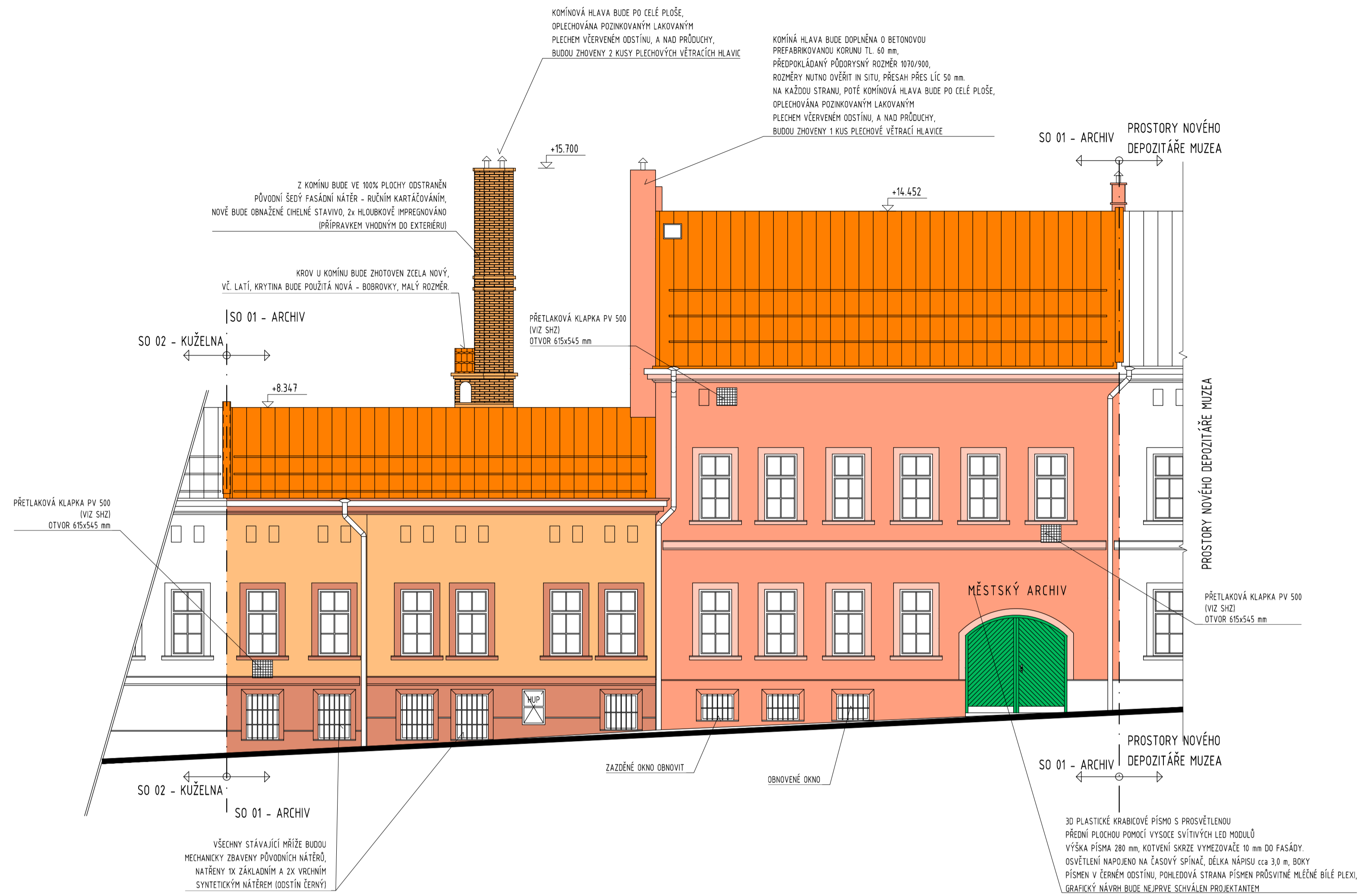


POHLED ZÁPADNÍ (Z ULICE VOLYŇSKÝCH ČECHŮ)



POZNÁMKA:

- DOJDE K VYSPRAVENÍ FASÁDY OBJEKTU, POKLEPEM JE NUTNÉ SE UJISTIT, ŽE PODKLADNÍ OMÍTKA JE V CELÉ PLOŠE SPOJENA S PODKLADEM
- NESOUDRNÉ NÁTĚRY SE ODSTRANÍ MECHANICKY-OŠKRBÁNÍM, PŘI ODSTRANOVÁNÍ NÁTĚRŮ SE PLOCHA HUSTĚ NATŘE ODSTRAŇOVÁČEM STARÝCH NÁTĚRŮ
- ROZRUŠENÝ A ZMĚKLÝ NÁTĚR SE SEŠKRÁBĚ ŠPACHTLÍ (cca 40x2x2x) POTÉ SE PLOCHA OPLÁČNE TLAKOVOU VODOU
- OMYTÉ A OŠKRBANÉ PLOCHY SE PŘESTUKUJÍ JEMNOU ŠTUKOVOU OMÍTKOU S PŘÍDAVKEM ADHÉZNÍ EMULZE (ZAHLEZENÍ OMÍTKY SE PROVEDE FILCOVÝM HLADÍTKEM)
- BUDE NANESEN NÁTĚR VĚ. PROVEDENÍ SYSTÉMOVÉ PENETRACE
- STÁVAJÍCÍ PLASTOVÁ OKNA BUDOU DEMONTOVÁNA
- KOLEM KAMÍNOVÉHO TĚLESA NIŽŠÍ ČÁSTI BUDOVY BUDE POSTAVENO LEŠENÍ
- BAREVNÉ ŘEŠENÍ BUDE ODSOULHASENO PO ZFOTOVÁNÍ MIN. 3 VZORKŮ KAŽDÉHO TÓNU BARVY PŘÍMO NA VYZRÁLÝ POVRCH
- PŘED ŠTUKOVÁNÍM BUDE 100% PLOCHY FASÁDY OŠETŘENO HLOUBKOVÝM ZPEVNĚNÍM PROSYCNÝM MINERÁLNÍM ZPEVNŮVAČEM (PRO OMEZENÍ PRAŠNOSTI PODKLADU A SJEJDNOCENÍ NÁSÁKAVOSTI) - NANÁŠENÍ ŠTĚTKOU
- DROBNÉ TRHLINY VĚTŠÍ NEŽ 0,5 mm SE VYSPRAVÍ ŠTĚRKOVOU HMOTOU NA SILKÁTOVÉ BÁZI
- PŘED NATÍRÁNÍM FASÁDY, PO VYZRÁNÍ ŠTUK, BUDE NA PODKLAD APLIKOVÁN 1x MINERÁLNÍ SJEJDNOCOVAČÍ PODNÁTĚR S PLNIVEM 0,5 mm (VYPLNĚNÍ MIKROTRHLIN VĚ ŠTUKU OD SMĚŘTĚNÍ, ODPRÁŠNĚNÍ PODKLADU, SJEJDNOCENÍ SAVOSTI, NATÍRAT ŠTĚTKOU - MOKŘE DO MOKŘÉHO, OD HRANY K HRANĚ
- PRO ZVÝŠENÍ ODOLNOSTI NEJVÍCE NAMÁHANÝCH PARTIÍ OMÍTKY V MÍSTĚCH ODSTRÁKJÍCÍ VODY (NAD LINOVÝM OPLECHOVÁNÍM, NAD ŘÍMSAMI, NAD SOKLEM APOD.) BUDE POUŽIT LOKÁLNĚ ZÁKLADOVACÍ HYDROFOTIZAČNÍ PROSTŘEDEK PRO OMÍTKY, BETON A KÁMEN
- JAKO FINÁLNÍ VRSTVA BUDE POUŽIT FASÁDNÍ NÁTĚR NA SILKÁTOVÉ BÁZI VE DVOU VRSTVÁCH. ODSTÍN BUDE ZVOLEN PO ZFOTOVÁNÍ MIN. 3 VZORKŮ KAŽDÉHO BAREVNÉHO TÓNU, JENŽ JE UVEDEN NA VÝKRESU POHLEDŮ

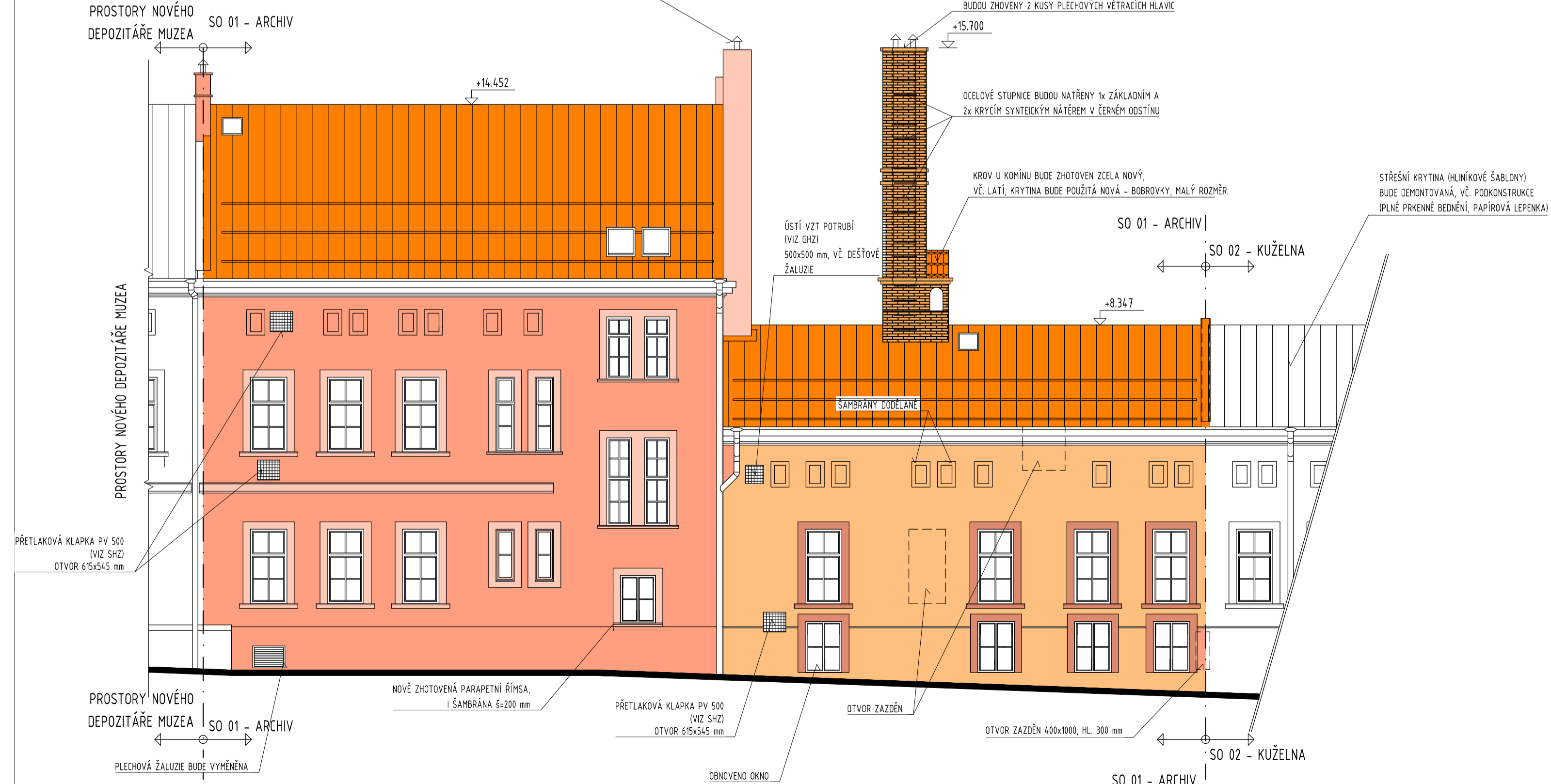
LEGENDA ODSTÍNŮ VYŠŠÍ ČÁSTI BUDOVY

- BAREVNÝ ODSTÍN RAL 1001 (ODSTÍN MUSÍ BÝT SHODNÝ SE SOUSEDNÍ BUDOVOU DEPOZITÁŘE)
- BAREVNÝ ODSTÍN RAL 1014
- BAREVNÝ ODSTÍN RAL 6029 (ZELENÁ)

LEGENDA ODSTÍNŮ NIŽŠÍ ČÁSTI BUDOVY

- BAREVNÝ ODSTÍN RAL 1002 (PÍSKOVÁ)
- BAREVNÝ ODSTÍN RAL 8000 (ZELENOHĚDÁ)

POHLED VÝCHODNÍ (ZE DVORA)



SO-01  
POHLEDY - NOVÝ STAV  
M=1:100

<b>DESIGNPROJEKT</b>	
tel.: 732 912 301 bsedlacek@designprojekt.cz	Ing. BŘETISLAV SEDLÁČEK Adolfa Heyduka 1114, 438 01 ŽATEC www.designprojekt.cz
iČO: 71884220	
<b>VYBUDOVÁNÍ A VYBAVENÍ MĚSTSKÉHO ARCHIVU A VYBUDOVÁNÍ A VYBAVENÍ KUŽELNY</b>	
MÍSTO AKCE:	k.ú. ŽATEC, st.p.č. 901/2, 938, 6967/13, 6967/6
INVESTOR:	MĚSTO ŽATEC, NÁM. SVOBODY 1, ŽATEC
VÝKRES:	0111 ARCHITEXTONOKO-STAVENÍ ŘEŠENÍ
<b>SO 01 - POHLEDY - NOVÝ STAV</b>	
STAV. OBJEKT:	SO-01 MĚSTSKÝ ARCHIV
VYPRACOVAL:	Ing. BŘETISLAV SEDLÁČEK
KRESLIL:	Ing. BŘETISLAV SEDLÁČEK
KONTROLOVAL:	Ing. BŘETISLAV SEDLÁČEK
MĚŘÍTKO:	1 : 100
FORMÁT:	6 x A4
DATA:	06-2017
STUPŇ PŮB.	DPS
ARCH. ČÍSLO:	180217
ČÍSLO VÝKRESU:	D.1.1.25