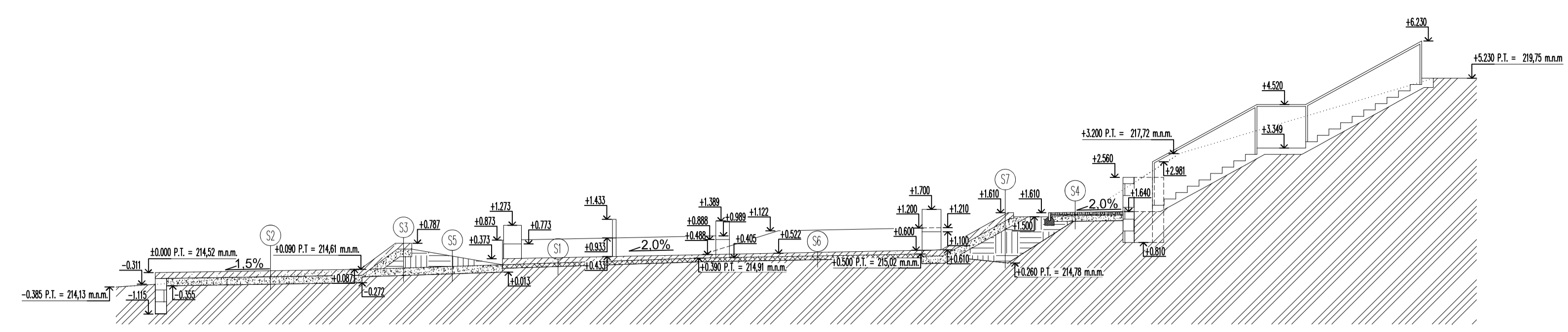
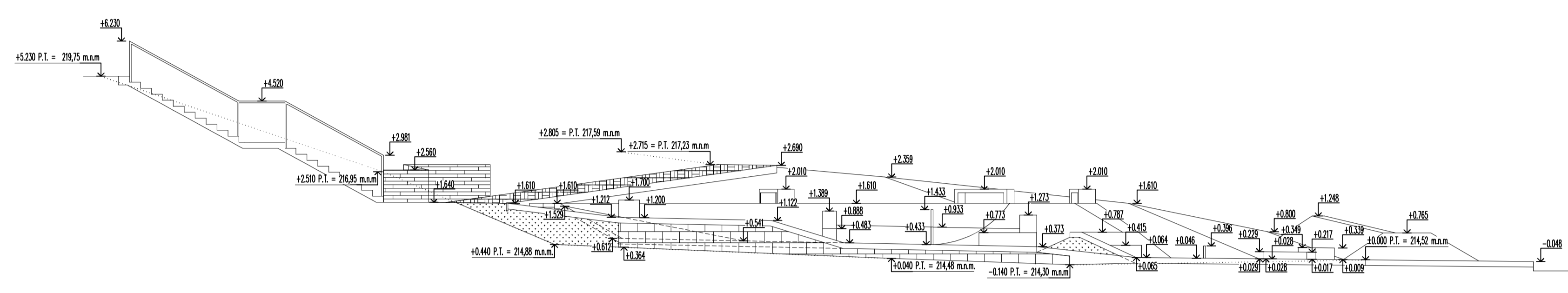


ŘEZ 1-1

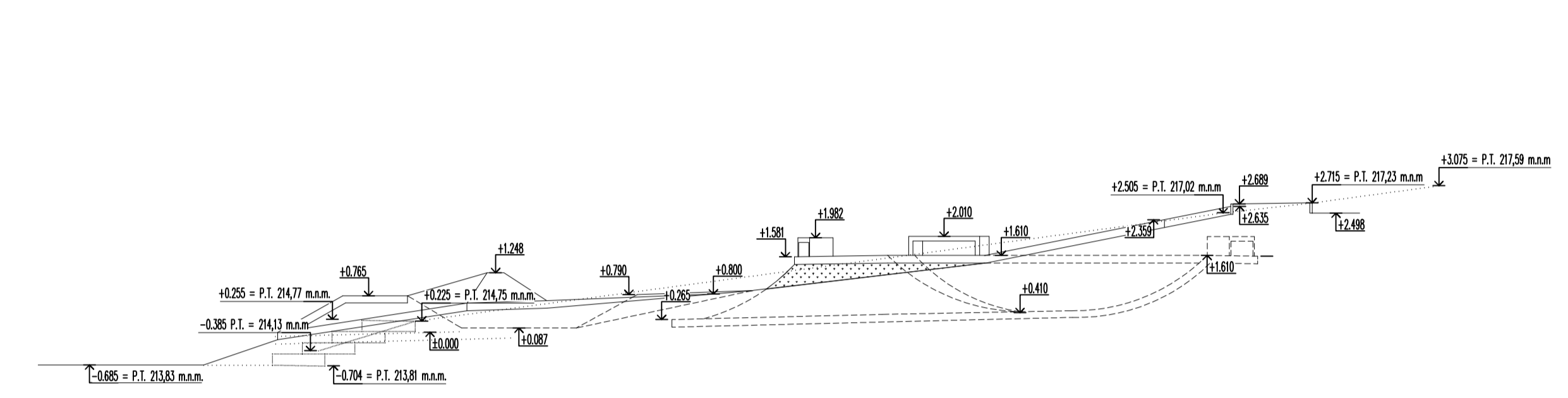


- S1 - ŽB DESKA TL.160mm BETON TR. C25/30 XF1 - LEŠTĚNÝ
VÝZTUŽ 1x VRSTVA KARI S11 8mm, 150x150mm (ČSN 73 6124)
SEPARAČNÍ VRSTVA Z PE FOLIE TL. 0,05mm
STAVAJÍCÍ ASFALTOVÝ PŮVCH
ROSTLÝ TERÉN
- S2 - ŽB DESKA TL.160mm BETON TR. C25/30 XF1 - LEŠTĚNÝ
VÝZTUŽ 1x VRSTVA KARI S11 8mm, 150x150mm (ČSN 73 6124)
SEPARAČNÍ VRSTVA Z PE FOLIE TL. 0,05mm
DOBŘE HUTNITELNÝ MATERIÁL
RECYKLÁT FR. 0/32 - 200mm
ROSTLÝ TERÉN
- S3 - ŽB DESKA TL.160mm BETON TR. C25/30 XF1 - LEŠTĚNÝ
VÝZTUŽ 1x VRSTVA KARI S11 8mm, 150x150mm (ČSN 73 6124)
RECYKLÁT FR. 0/32 - 200mm
DOBŘE HUTNITELNÝ MATERIÁL
RECYKLÁT FR. 32/63 - 200mm
ROSTLÝ TERÉN
- S4 - ŽAMKOVÁ DLAŽBA, CHODNÍK PRO PĚŠI - 60mm
ŠTERKODŮR FR. 4-8mm - TL. 30mm
ŠTERKODŮR FR. 8-16mm - TL. 150mm
ROSTLÝ TERÉN
- S5 - ŽB DESKA TL.160mm BETON TR. C25/30 XF1 - LEŠTĚNÝ
VÝZTUŽ 1x VRSTVA KARI S11 8mm, 150x150mm (ČSN 73 6124)
SEPARAČNÍ VRSTVA Z PE FOLIE TL. 0,05mm
RECYKLÁT FR. 0/32 - 200mm
STAVAJÍCÍ ASFALTOVÝ PŮVCH
ROSTLÝ TERÉN
- S6 - ŽB DESKA TL.100mm BETON TR. C25/30 XF1 - LEŠTĚNÝ
VÝZTUŽ 1x VRSTVA KARI S11 8mm, 150x150mm (ČSN 73 6124)
SEPARAČNÍ VRSTVA Z PE FOLIE TL. 0,05mm
DOBŘE HUTNITELNÝ MATERIÁL
RECYKLÁT FR. 32/63 - 200mm
STAVAJÍCÍ ASFALTOVÝ PŮVCH
ROSTLÝ TERÉN

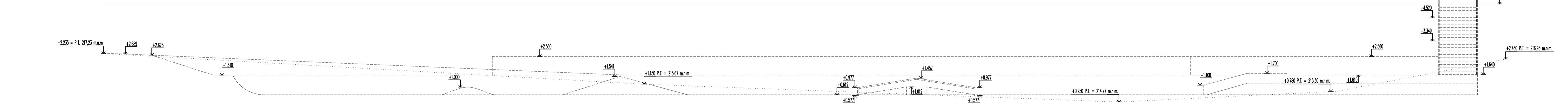
POHLED SEVERNÍ



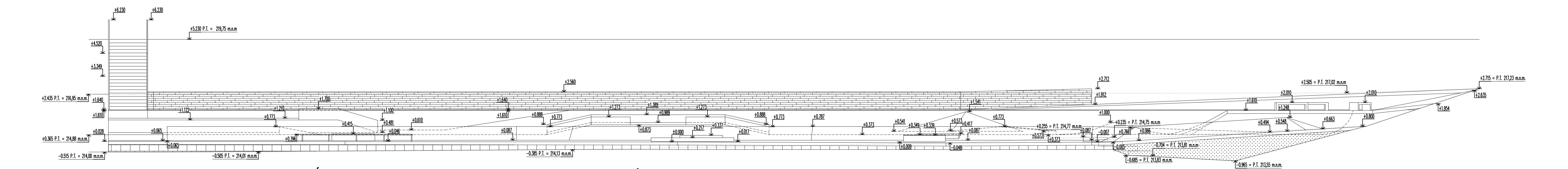
POHLED JIŽNÍ



POHLED VÝCHODNÍ



POHLED ZÁPADNÍ



POZNÁMKA:

- POJEZDOVÉ HRANY OPAĚÍT JAKLEM
- DILATAČE PLOCH JE MAX. V SEGMENTECH 5x5M
- V MÍSTĚ PŘECHODU Z BET. DESKY DO ŠIKMÝCH NEBO SVISLÝCH PLOCH BUDE PROVEDENA PRACOVNÍ SPÁRA VYPLNĚNÁ TRVALE PRŮJÍVNÝM TMELEM
- FINÁLNÍ PŮVRCH BUDE TVOŘEN LÍTYM BETONEM C25/30 XF1, CI 0,2 DMAX 160mm, KTERÝ BUDE NA HORIZONTÁLNÍCH PLOCHÁCH DOPRAVOVÁN ČERPADLEM A STROJNĚ HLAZEN ROTAČNÍMI LEŠTĚČKAMI BETONU, PŘÍPADNĚ RUČNĚ U ŠIKMÝCH PLOCH A RÁDIUSY MUSÍ BÝT BETON UKLÁDÁN STŘÍKANÍM (TORKRETOVÁNÍM), NÁSLEDNĚ BUDE VYTVAROVÁN NA MÍRU TVAROVANÝMI HRADLY A FINÁLNĚ BUDE RUČNĚ HLAZEN HLADITKY S ROZDÍLNOU HRUBOSTÍ. VEŠKERÉ BET. PŮVRCHY BUDOU UPRAVENY DO KVALITY PŮVRCHU PRŮMYSLOVÉ PODLAHY. BETON BUDE OŠETŘEN OCHRANNÝM NÁTĚREM ZABRÁNĚJÍCÍM RYCHLÉMU PŮVRCHOVÉMU ODPAŘOVÁNÍ VODY (100g/m²)
- V PŘÍPADĚ POTŘEBY BUDE ČERSTVĚ LOŽENÝ BETON BĚHEM A PO ZPRACOVÁNÍ KRYTÝ PROVIZORNÍM PLACHTOVÝM PŘÍSTŘEŠKEM
- KONSTRUKCE BUDE PROVEDENA DLE ČSN EN 13670 - PROVÁDĚNÍ BET. KONSTRUKCI
- KRYTÍ VÝZTUŽE 40mm VYMEZENO DISTANČNÍMI LÍSTAMI, OCEL DLE ČSN EN 10008 KARI, B500B
- VEŠKERÉ ROZMĚRY JE NUTNO PŘED ZAPOČÍTÍM STAVBY OVĚŘIT NA MÍSTĚ
- KARI SÍTĚ BUDOU POKLÁDÁNY PŘES SEBE NA VZDÁLENOST 30cm (cca DVĚ OKA SÍTĚ)
- KARI SÍTĚ BUDOU POUŽITY NA ROVNÉ A ŠIKMÉ PLOCHY (TZV. BANGY)
- RÁDIUSY BUDOU VYZTUŽENY TYČOVOU VÝZTUŽÍ Ø8mm (NĚKDE KARI SÍŤ). VÝZTUŽ BUDE UKLÁDÁNA JAKO SÍŤ DLE POTŘEBY TATO VÝZTUŽ BUDE SVÁŘENA S VÝZTUŽÍ PODLAHY I PŘEKÁŽEK
- DLE POTŘEBY MŮŽE BÝT V NĚKTERÝCH MÍSTĚCH KARI SÍŤ NAHAZENA TYČOVOU VÝZTUŽÍ A NAOPAK
- BEDNĚNÍ BUDE TVOŘENO DLE TVARU PŘEKÁŽEK A DO POTŘEBNÝCH VÝŠEK. JAKO MATERIÁL NA BEDNĚNÍ BUDE POUŽITA FOLIOVANÁ, BRZOVÁ PŘEKLIŽKA TL. 18mm
- STEJNÝM ZPŮSOBEM JAKO JE PROVEDEN ŘEZ 1-1 JE PROVEDEN CELÝ OBJEKT SKATEPARKU

POZNÁMKA:

- POŽADOVANÁ ŮNOSNOST POD ŽB DESKOU JE 30Mpa
- POKUD NEBUDE ŮNOSNOST SPLNĚNA MUSÍ BÝT NAVRHNUTO JINĚ ŘEŠENÍ (NAPŘ. VLOŽENÍ GEOTEXTILIE NEBO PŘÍDÁNÍ RECYKLÁTU)

LEGENDA MATERIÁLŮ

- ZTRACENÉ BEDNĚNÍ TVAROVKY KB-BLOK
- BETONOVÝ PŮVRCH SKATEPARKU
- ŽELEZOBEZON
- DOBŘE HUTNITELNÝ MATERIÁL
- ZHUTNĚNÝ RECYKLÁT FRAKCE 0/32
- ROSTLÝ TERÉN
- STAVAJÍCÍ ASFALTOVÝ PŮVRCH
- PŮVRCHY VHODNÉ K ZATRAVNĚNÍ
- NOVÝ CHODNÍK - ŽAMKOVÁ DLAŽBA
- OBLOŽENÍ OPĚRNÉ ZDI - OPUKOVÉ ZDIVO

±0,000 = 214,52 m.n.m.

TRÍDA BETONU:
C 25/30 - XF1

MYSTIC CONSTRUCTIONS
NÁVRHY DESIGNŮ, PROJEKTY A STAVBA SKATEPARKŮ
MYSTIC CONSTRUCTIONS S.R.O. | ŘÍMSKÁ 26 | 120 00 PRAHA 2
+420 777820120 | INFO@SKATEPARKY.CZ | SKATEPARKY.CZ

JEDNÁ SE O PD PRO SPOLEČNĚ POVOLENÍ, DETAILNĚJŠÍ ŘEŠENÍ BUDE ZPRACOVÁNO V DOKUMENTACI PROVÁDĚNÍ STAVBY

VYPRACOVAL	KRESLIL	KONTROLOVAL
Luboš Kocourek	Luboš Kocourek	Daniel Nočiar
KRAJ: Ústecký	ST.úřad: Zatec	OBEC: Zatec
INVESTOR: Město Zatec, náměstí Svobody 1, 43801 Zatec		
FORMÁT	8x44	
DATUM	2/2023	
ÚČEL	DŮS	
ČÍSLO ZAKÁZKY	08/2022	
MĚRÍTKO	ČÍSLO VÝKRESU	
1:100	D.1.1.2.2	

ÚZEMNÍ STUDIE - SKATEPARK

na parcele č. 5626, 5627, 6813/1, 6813/7 a 6813/9 k.ú. Zatec

POHLEDY A ŘEZ 1-1